

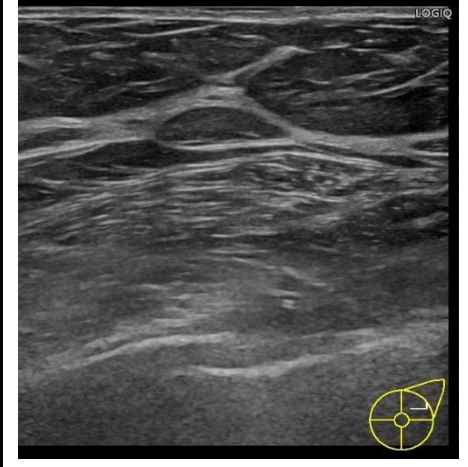
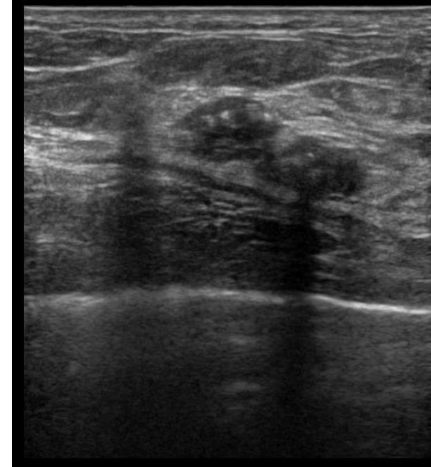
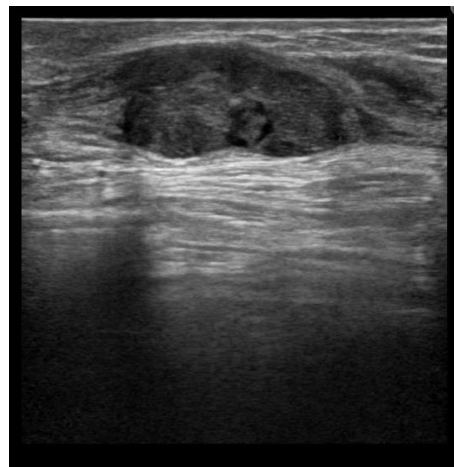
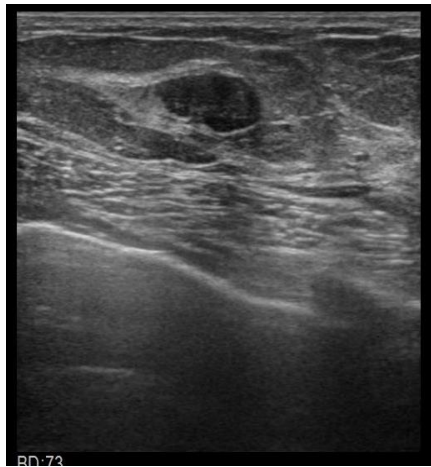
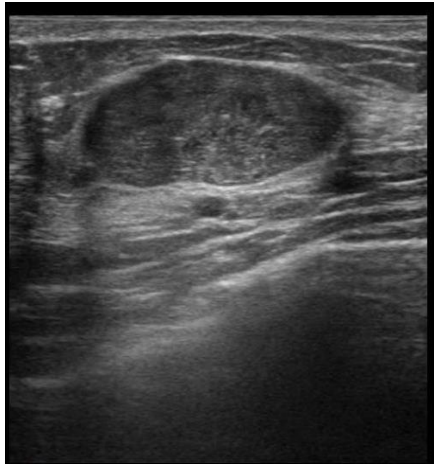
令和5年度三重県臨床検査精度管理調査報告会

生理検査 表在領域

伊勢赤十字病院 長谷川珠央

【問題1】

線維腺腫と思われる画像を全て選んでください



A

線維腺腫

B

線維腺腫

C

浸潤性乳管癌

D

陳旧性線維腺腫

E

脂肪の迷入

回答数

①A・B・C

2 (8%)

②B・C・E

③A・B・D

23 (92%)

④C・D・E

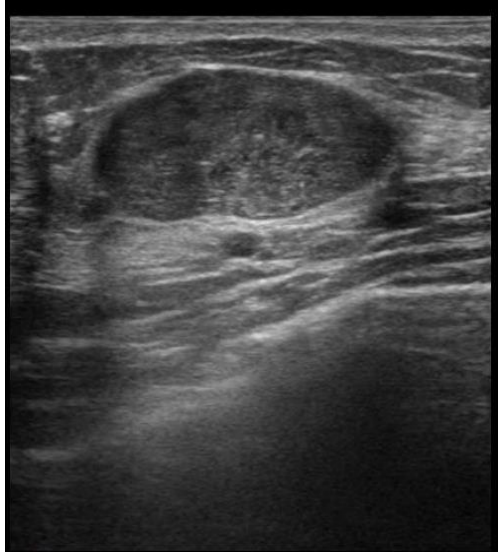
⑤B・C・D

正解：③ 正解率92%

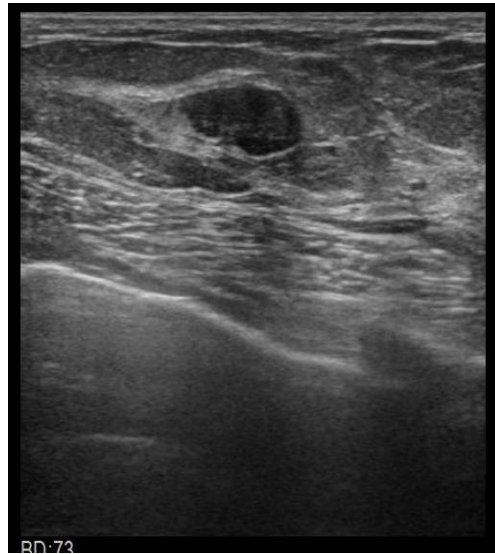
【問題1】

線維腺腫と思われる画像を全て選んでください

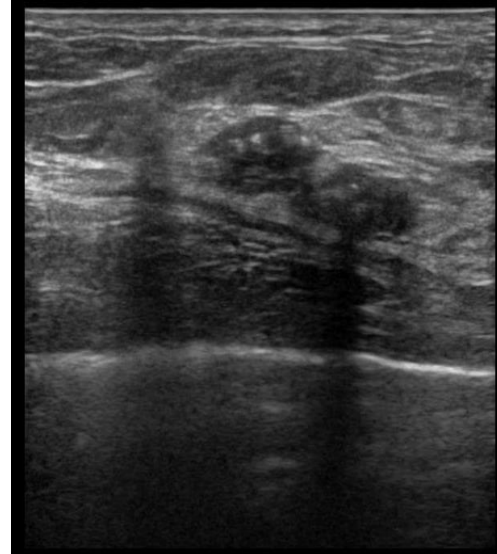
参考



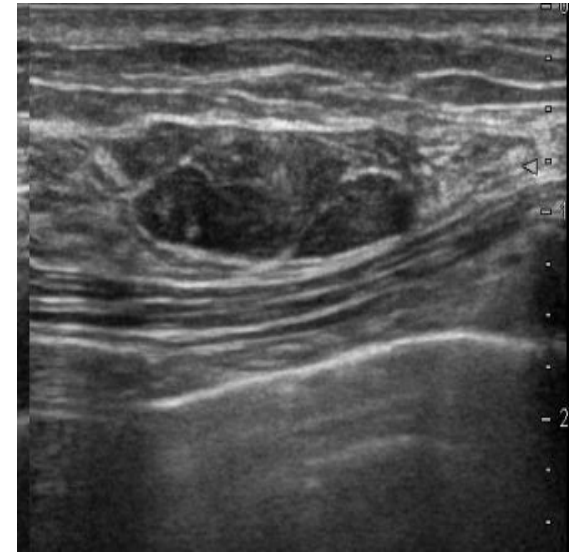
A : 32歳



B : 56歳



D : 68歳

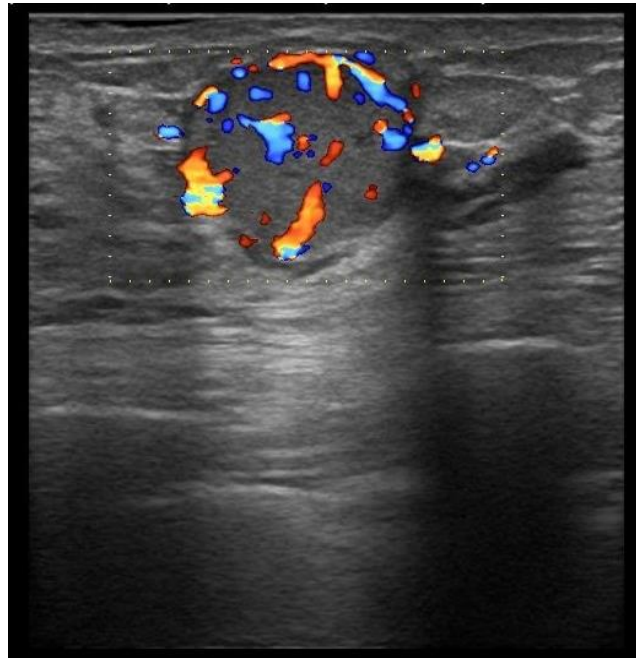


多結節状の線維腺腫

線維腺腫の超音波所見

- ・境界明瞭
- ・楕円形~軽度分葉形→縦横比：低い
- ・後方エコー：不変~増強
- ・内部エコー：比較的均質
- ・内部エコーレベル：粘液癌 > 線維腺腫 > 浸潤性乳管癌充実癌

【問題2】 82歳女性 CT検査にて偶発的に乳腺腫瘤を指摘され、超音波検査を施行した際の画像です。
最も疑われるものを1つ選んでください。



回答数

- | | |
|------------|----------|
| ①線維腺腫 | |
| ②浸潤性乳管癌充実型 | 3 (12%) |
| ③粘液癌 | 22 (88%) |
| ④乳管内乳頭腫 | |

正解：③ 正解率：88%

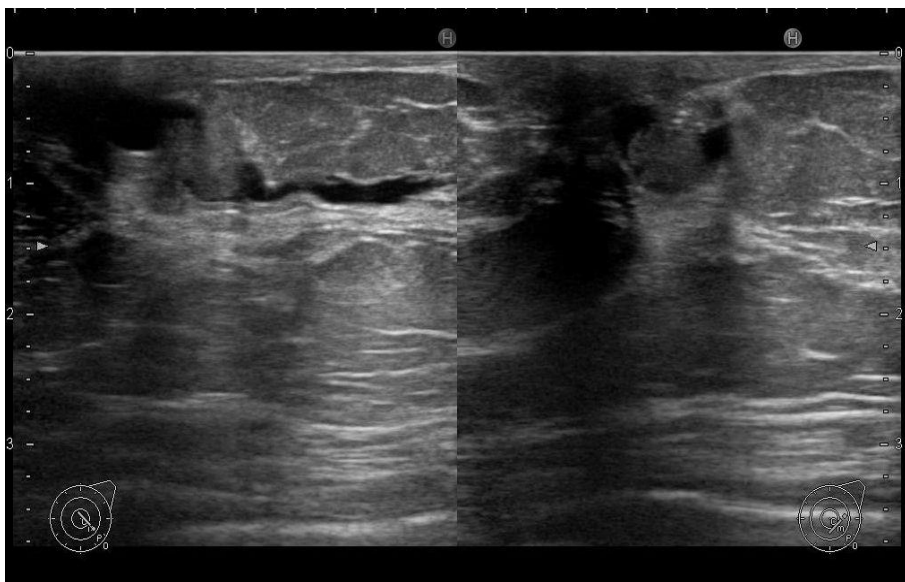
	後方エコー	内部エコー
線維腺腫	増強	低
浸潤性乳管癌充実型	増強	極低～低
粘液癌	増強～不変	高～等 (時に低)
乳管内乳頭腫	増強	充実部は高 (～低)

粘液癌の超音波所見

- ・形状：楕円形、分葉形
- ・縦横比：大きい
- ・内部エコーレベル：高～等エコー
(時に低エコー)
- ・境界部：明瞭平滑、粗ぞう
- ・後方エコー：増強

【問題3】

67歳 女性 血性分泌を主訴に当院を受診された際の乳腺超音波画像です。
疑われる疾患を1つ選んでください。



- ① 非浸潤性乳管癌 (DCIS)
- ② Paget病
- ③ 乳管内乳頭腫
- ④ 浸潤性乳管癌

回答数

4 (16%)

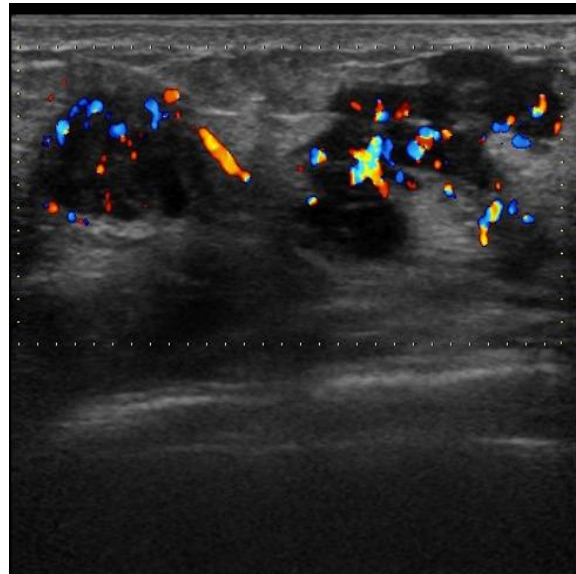
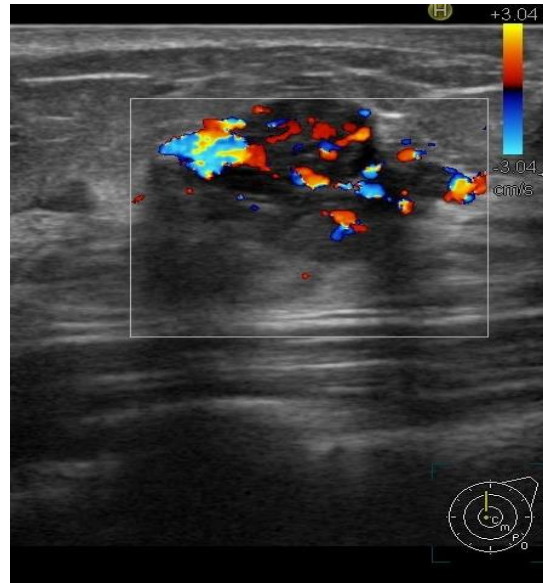
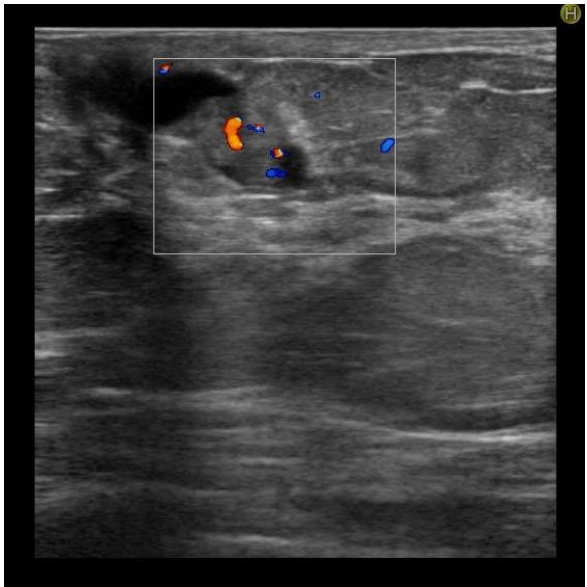
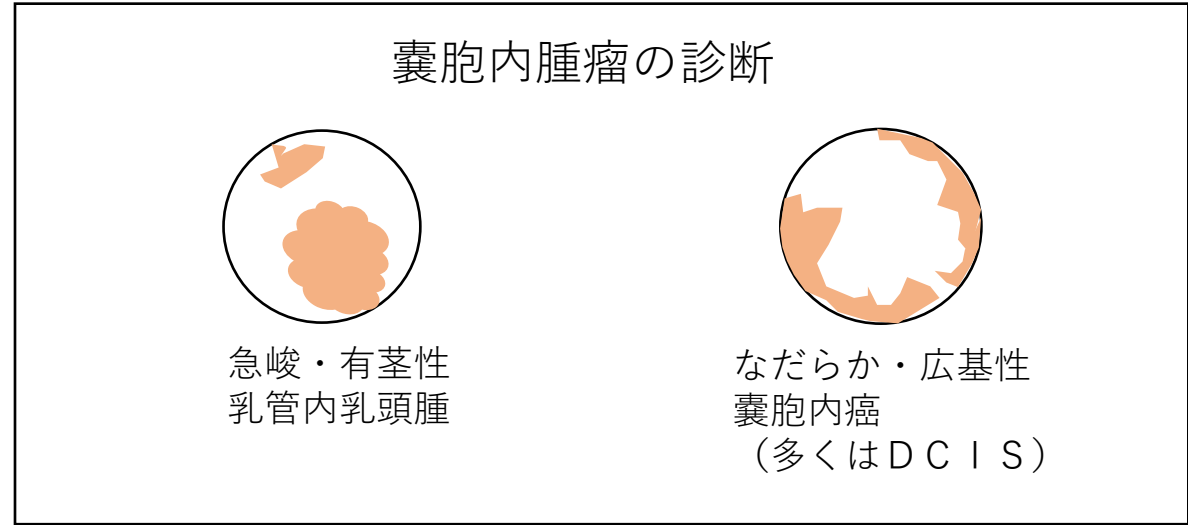
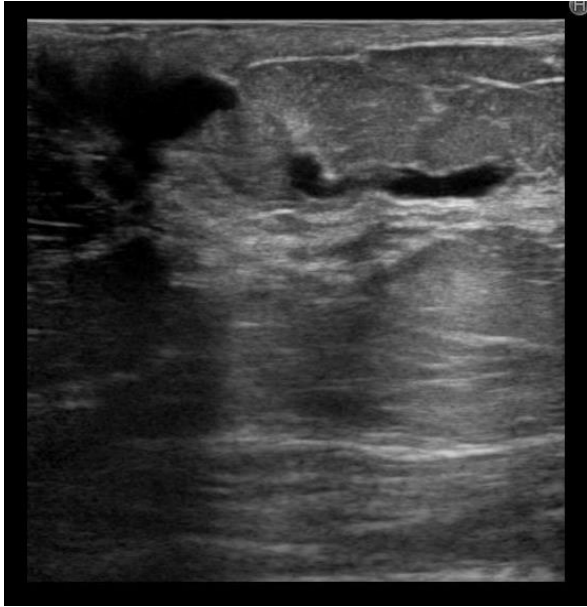
14 (56%)

7 (28%)

正解：③ 評価対象外

【問題3】

評価対象外



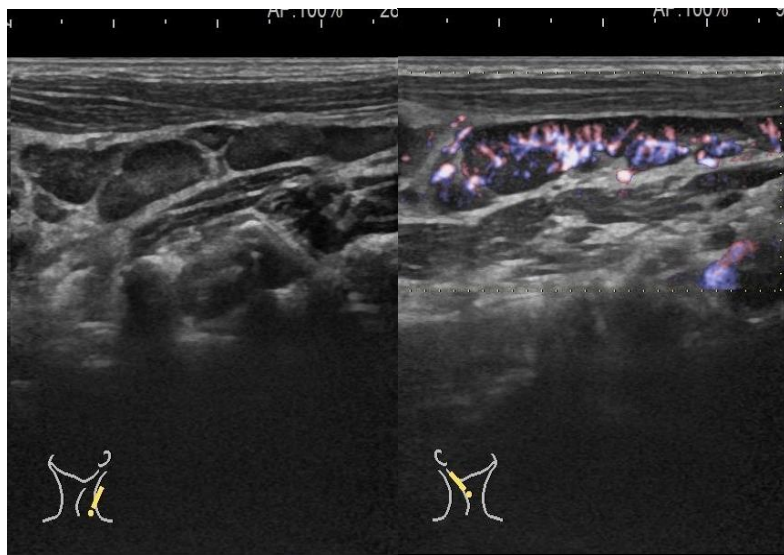
乳管内乳頭腫

DCIS

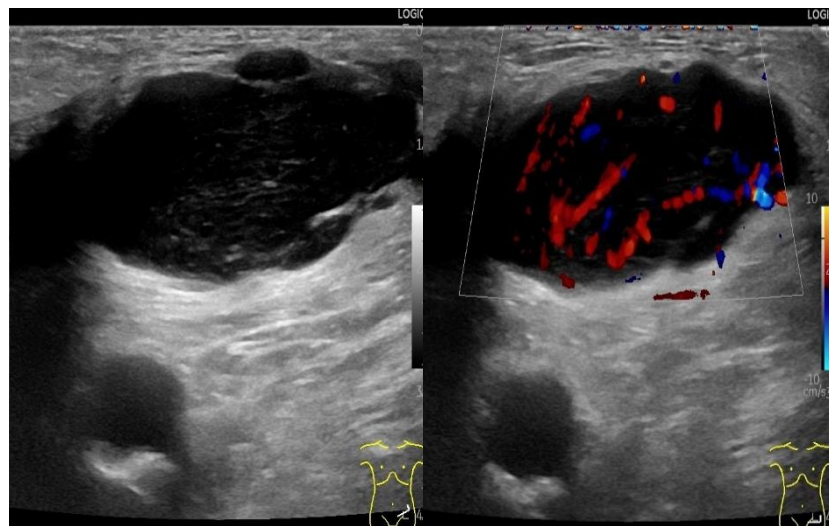
浸潤性乳管癌

【問題4】 リンパ節を示します。反応性のリンパ節腫大と思われるものを選んでください

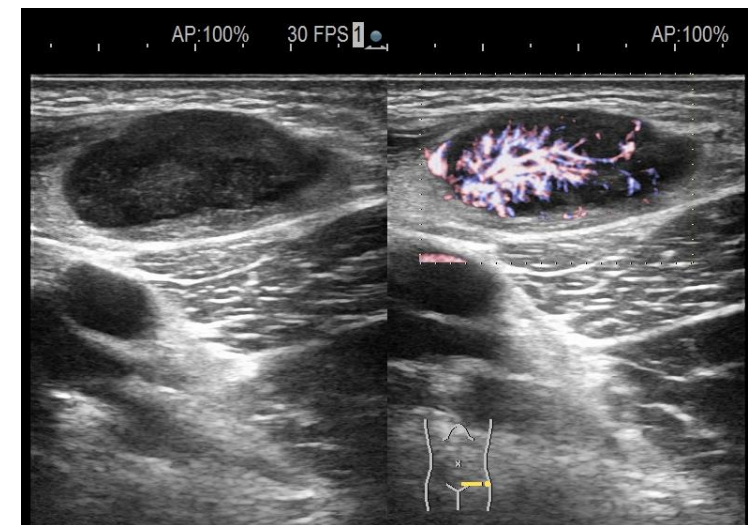
評価対象外



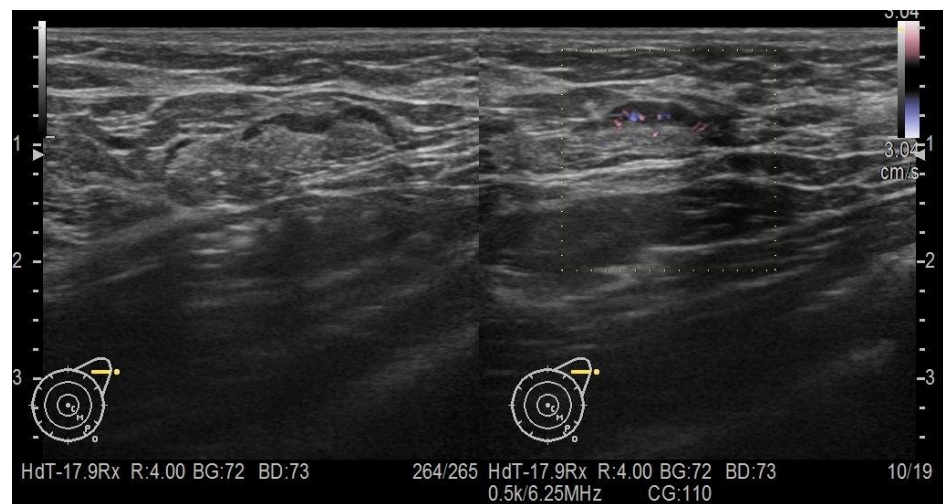
A



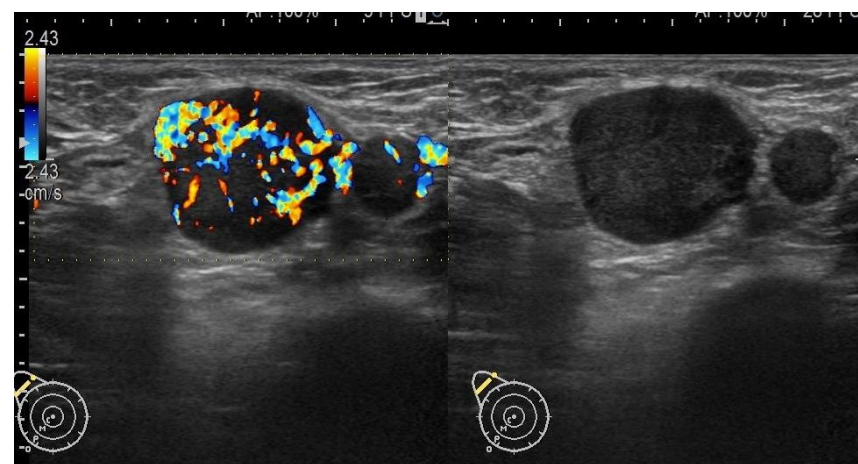
B



C



D



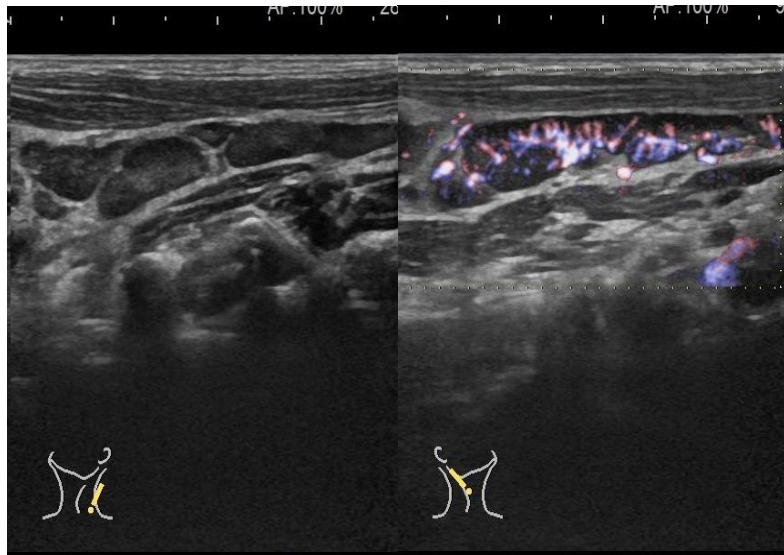
E

回答数	回答数
①A・D	7 (28%)
②B・C	
③C・D	1 (4%)
④D・E	
⑤A・C	17(68%)
⑥B・E	

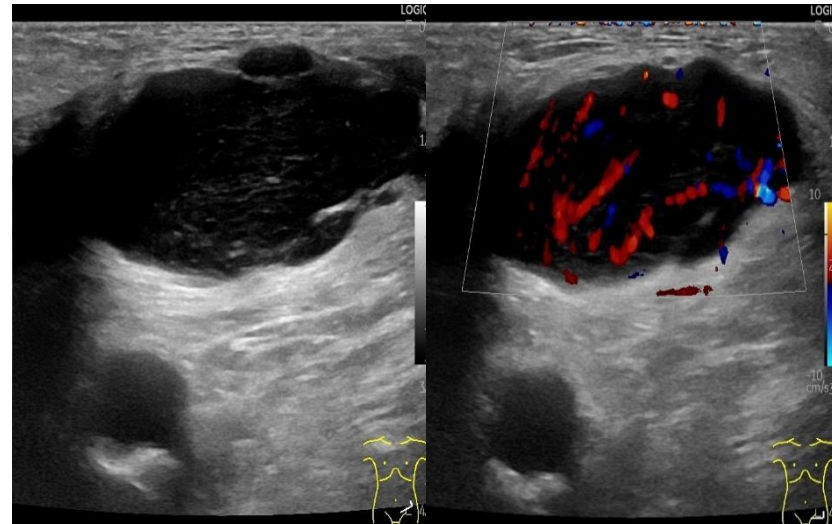
正解：⑤ 評価対象外

【問題4】 リンパ節を示します。反応性のリンパ節腫大と思われるものを選んでください

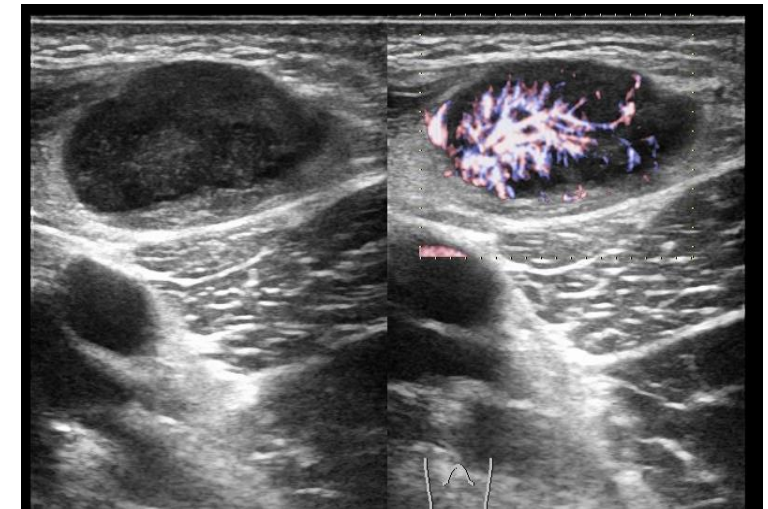
評価対象外



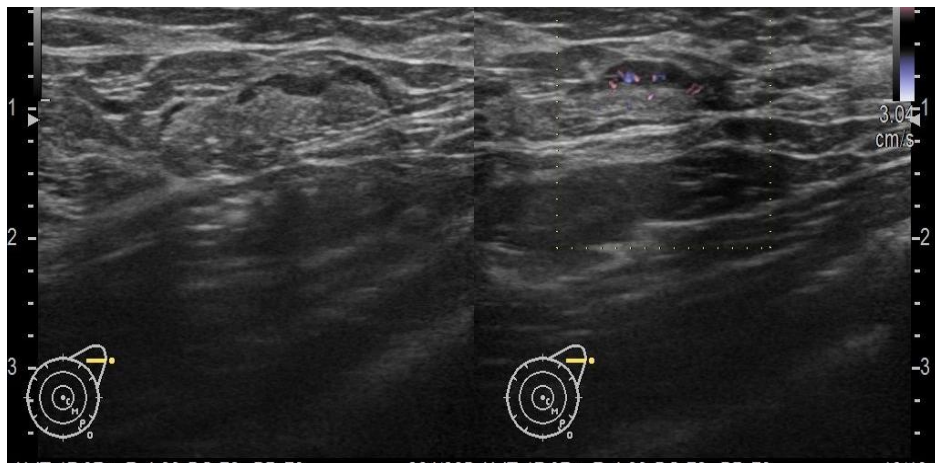
A：反応性リンパ節腫大



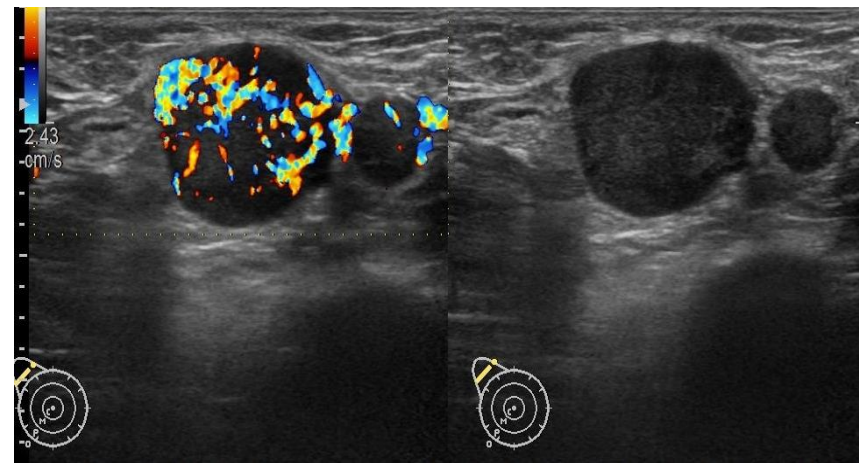
B：悪性リンパ腫



C：反応性リンパ節腫大



D：腫大なし



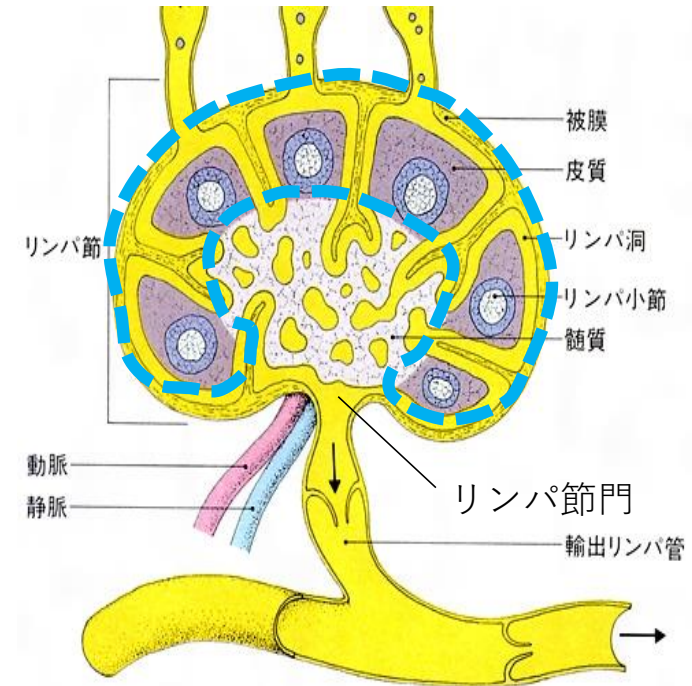
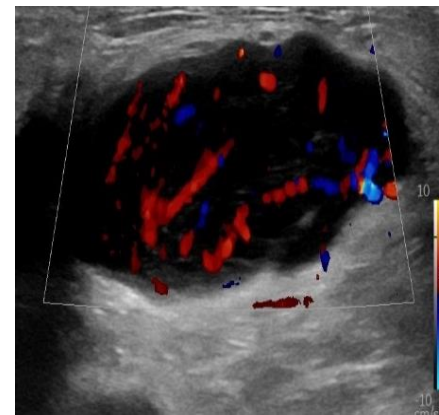
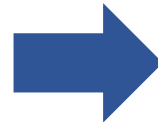
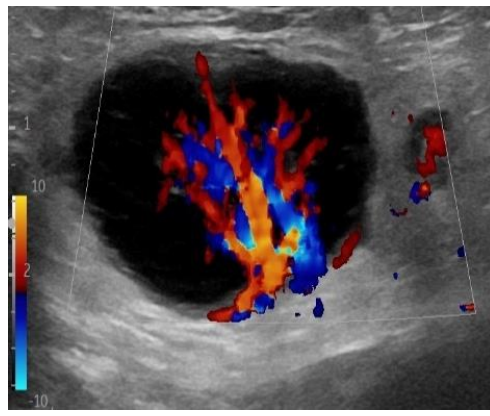
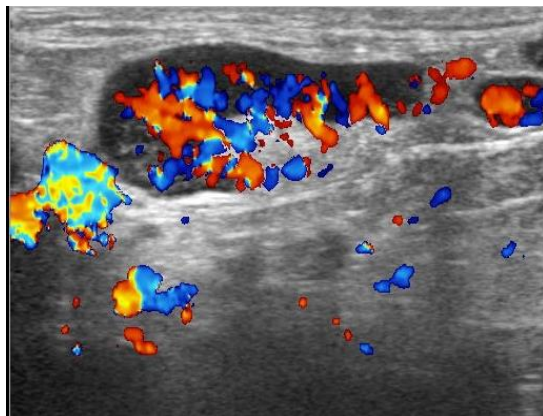
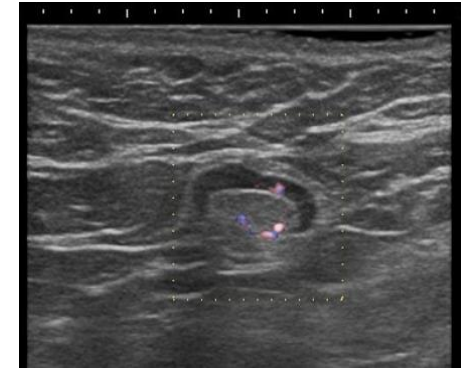
E：転移性リンパ節

	回答数
①A・D	7 (28%)
②B・C	
③C・D	1 (4%)
④D・E	
⑤A・C	17 (68%)
⑥B・E	

正解：⑤ 評価対象外

リンパ節病変の特徴的エコー所見

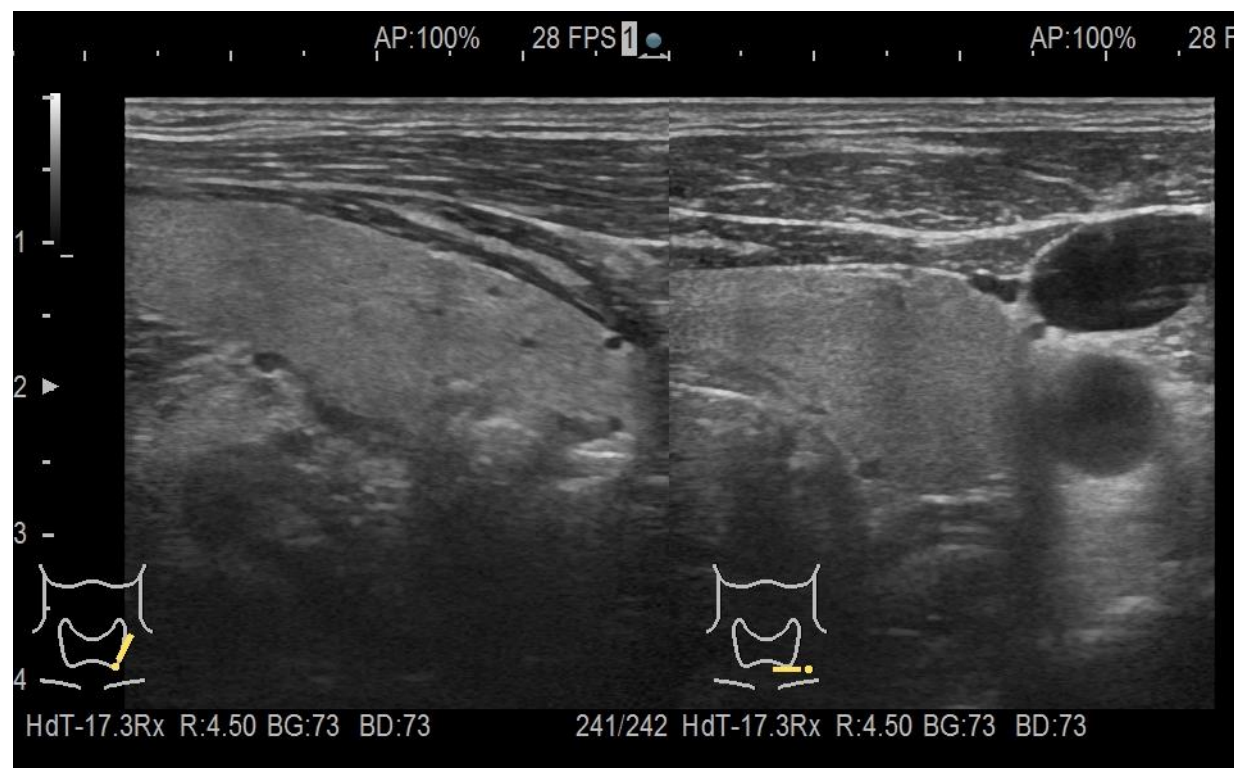
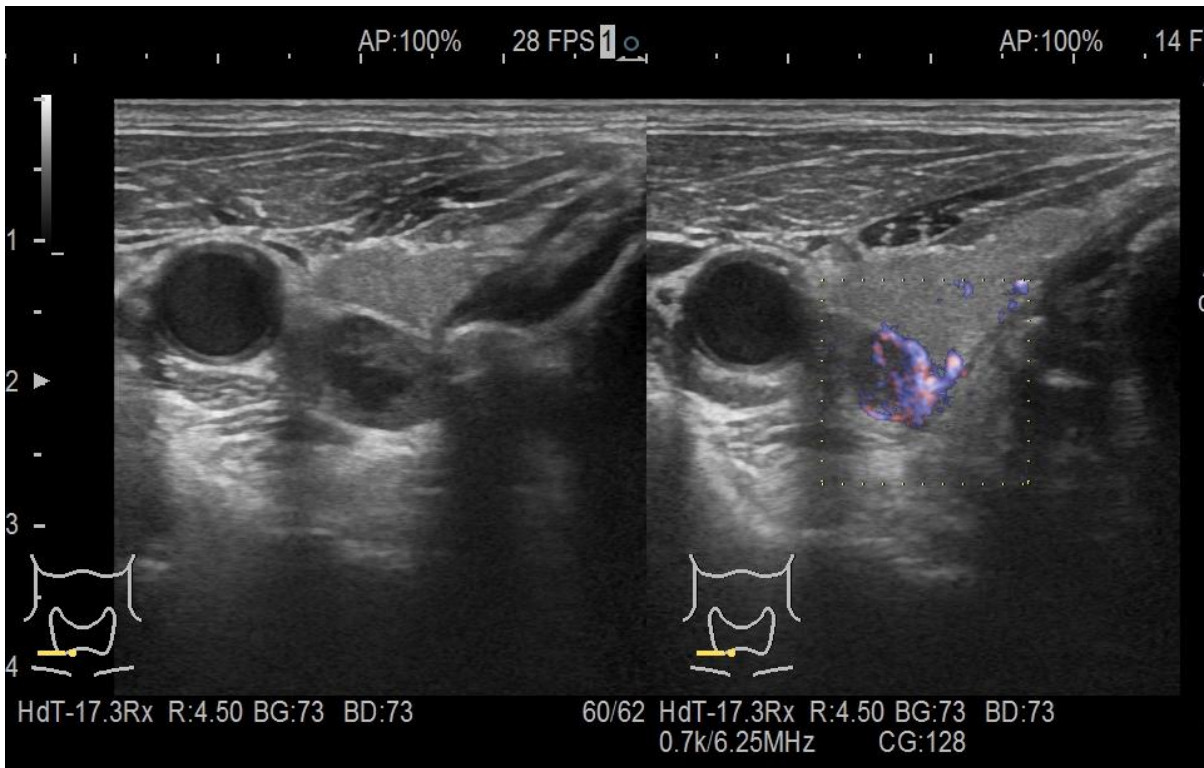
	形態	境界	内部エコー	血流
反応性リンパ節 腫大	楕円形～ 円形	明瞭	均質	中央から扇状
化膿性リンパ節炎	円形～ 不整形	不整・ 不明瞭	不均質	内部は乏しく 辺縁豊富
転移性リンパ節	円形	明瞭	不均質	辺縁から流入
悪性リンパ腫	楕円形～ 円形	明瞭	均質 低エコー	辺縁と中央 からの血流



悪性リンパ腫

リンパ節の解剖とエコー像の比較

【問題5】 透析患者さんの定期健診の超音波画像を示します
 次の所見のうち 誤っているものを選んでください



- a. 甲状腺実質は均質である
- b. 副甲状腺の腫大が疑われる
- c. 甲状腺内に低エコー腫瘍が疑われる
- d. 副甲状腺は甲状腺内に存在する
- e. 甲状腺機能の低下が疑われる

- ① : a.b.c
- ② : b.c.d
- ③ : c.d.e
- ④ : e.a.b
- ⑤ : b.c.d

回答数

1 (4%)
 24 (96%)

正解：③ 正解率：96%

総括

- ・表在部門は5問中2問が評価対象外となってしまいましたが、残りの3問は正解率は88%～96%と良好な結果でした。
- ・問題4のリンパ節腫大に関する問題ですが、当院では表在リンパ節の依頼が増加しており、悪性リンパ腫や頸部の転移性リンパ節と診断される例も増えてきていることから、出題させて頂きました。
学会や勉強会でもリンパ節を取り上げた発表等は少なく、評価対象外にはなりましたが、リンパ節腫大に関して改めて見直す良い機会になったのではないかと考えます。

参考文献・書籍

柏倉由美 他：線維腺腫の超音波画像.乳腺甲状腺超音波医学,2016,Vol5,No1 p 7-11

川島博子：知っておきたい乳房の画像診断 良性疾患.臨床画像,2013,Vol32,No6 p591-601

古川まどか：リンパ節超音波診断に必要な用語および基本手技について.乳腺甲状腺超音波医学,2020,Vol9,No1 p 49-52

日本乳腺甲状腺超音波医学会:乳房超音波診断 ガイドライン改訂第4版,2020

日本乳腺甲状腺超音波医学会 甲状腺用語診断基準委員会：甲状腺超音波診断ガイドブック 改定第3版

平井都始子 正嶋千夏：今日から読める皮膚エコー メディカ出版,2018

連絡先：伊勢赤十字病院 臨床検査課 内線1051