

令和5年度 精度管理調査結果報告

腹部超音波 解答 & 解説

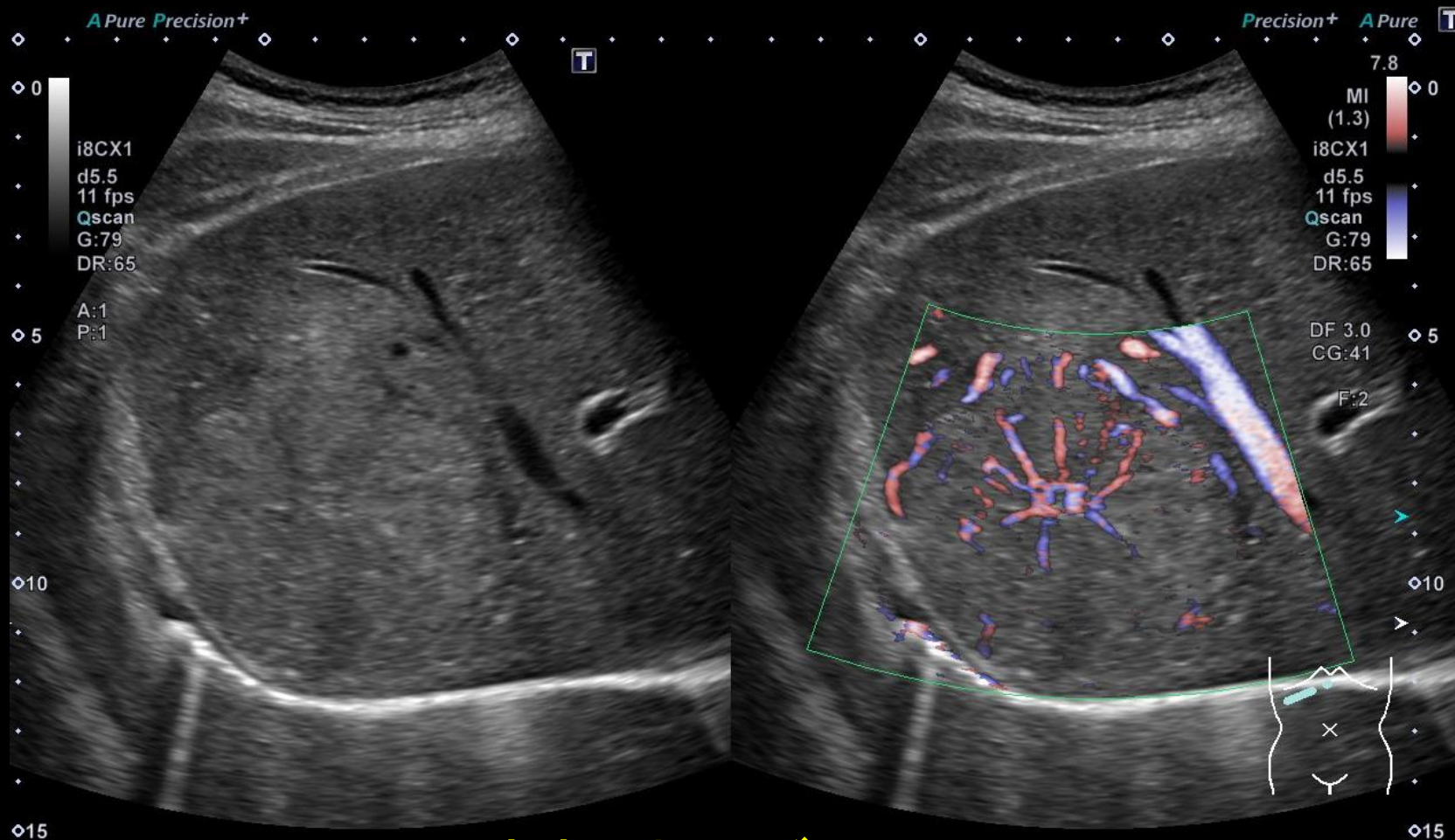
参加施設 29施設

松阪中央総合病院 池滝 亜樹

結果集計表

	参加施設	正解率	
問題1	29／29施設	100%	
問題2	19／29施設	66%	評価対象外
問題3	29／29施設	100%	
問題4	29／29施設	100%	
問題5	29／29施設	100%	

問題1



車輻状シグナル
spoke-wheel pattern

問題1

24歳男性、写真は健診時の腹部超音波画像です。
画像からもっとも考えられるものを選択して下さい。

①肝細胞癌

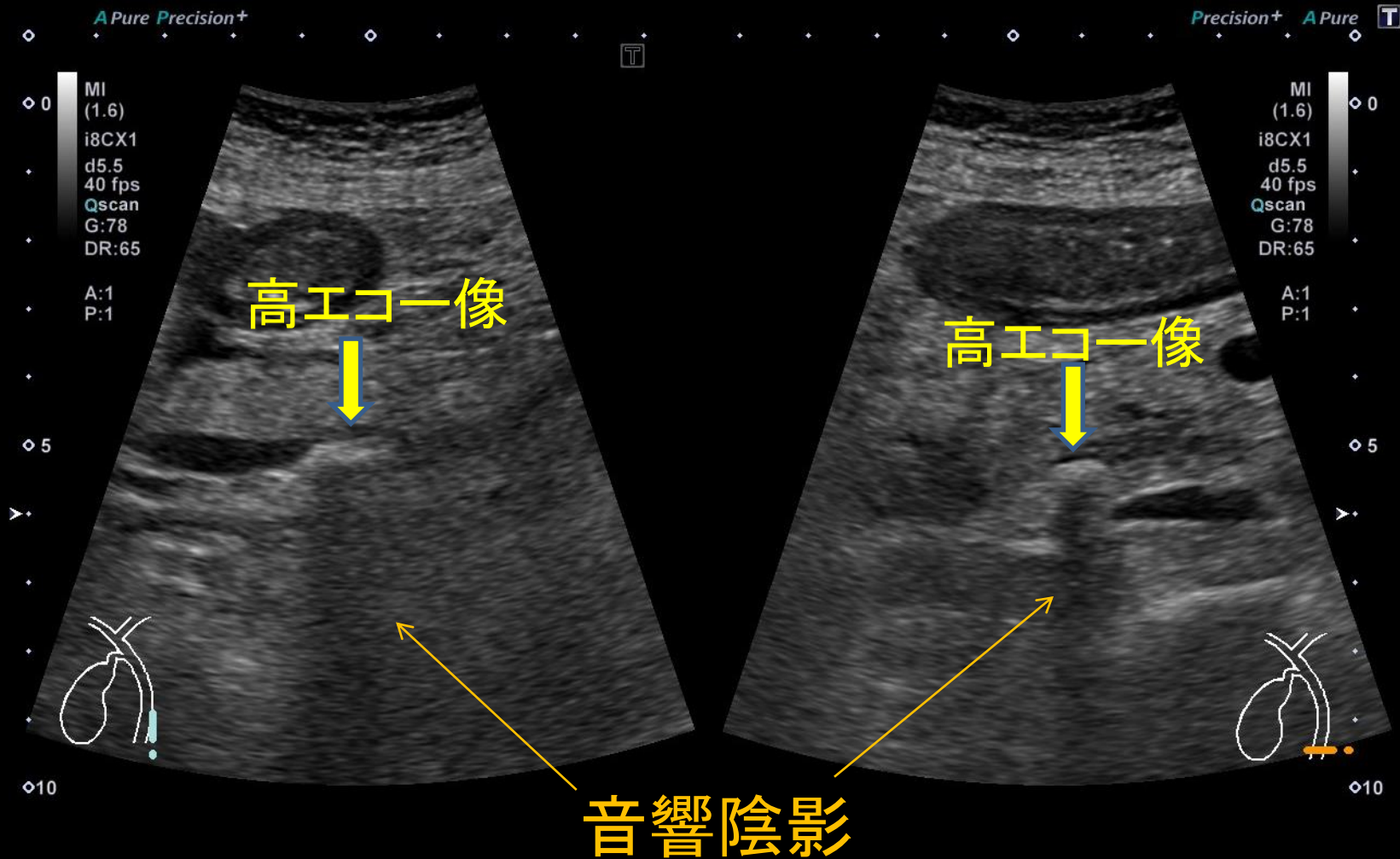
②肝膿瘍

③肝血管腫

④限局性結節性過形成 正解率100%

⑤肝内胆管癌

問題3



問題3

86歳女性。上腹部痛にて腹部超音波検査を実施しました。矢印について もっとも考えられるものを選択して下さい。

①総胆管結石

正解率100%

②遠位胆管癌

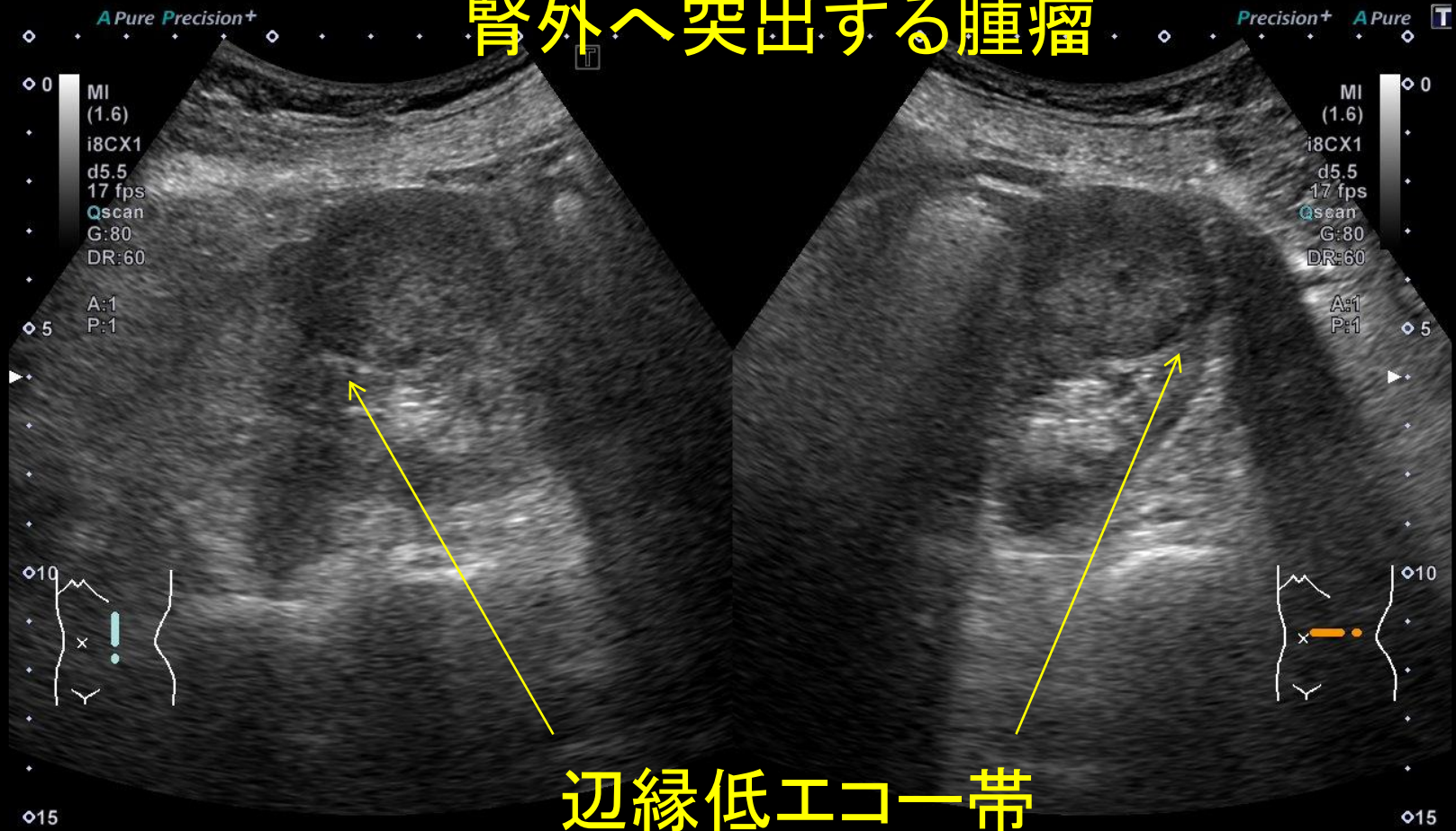
③胆道気腫

④臍石

⑤胆泥

問題4

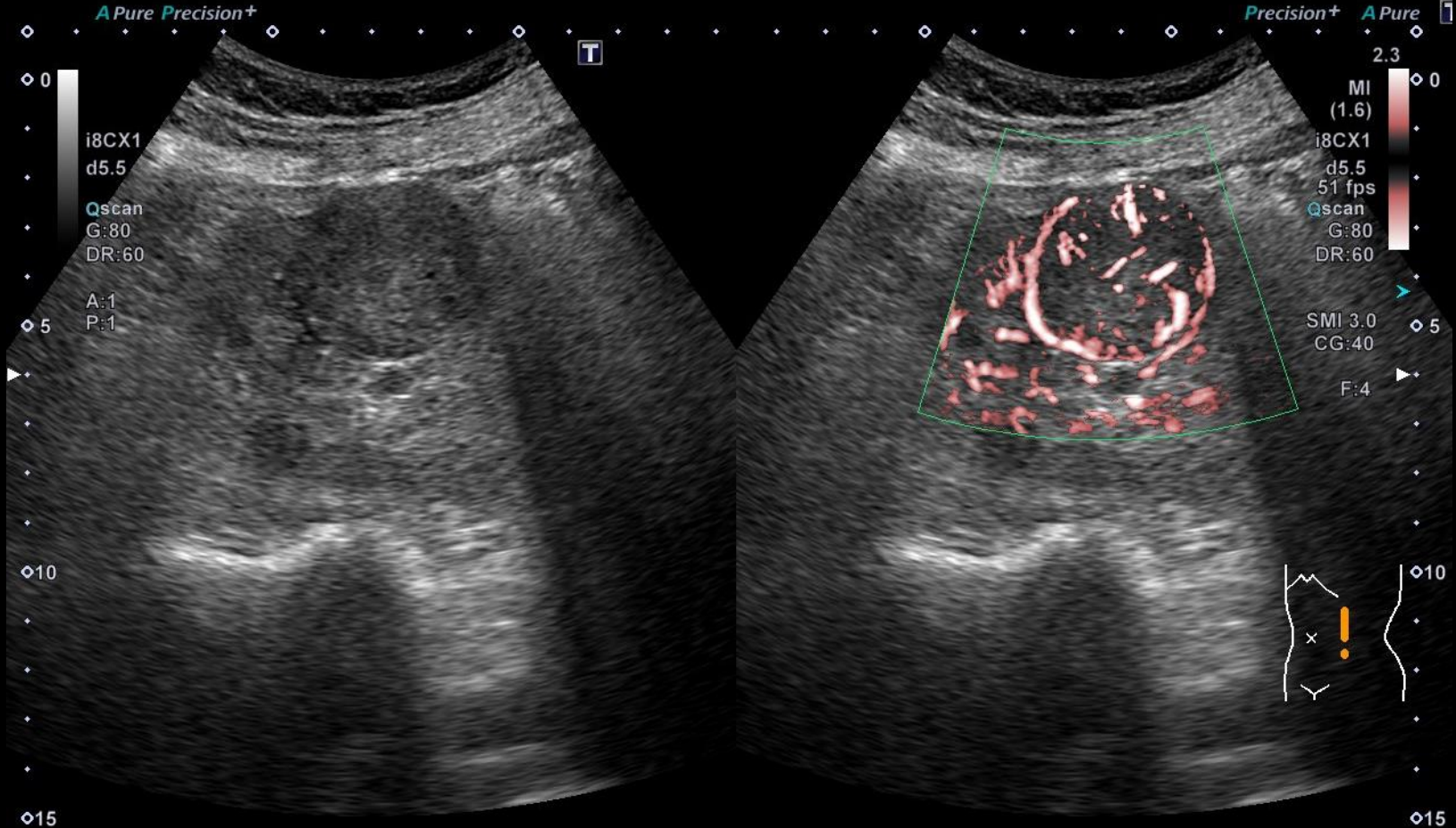
腎外へ突出する腫瘍



辺縁低エコー一帯

問題4

バスケットパターンの血流シグナル



問題4

53歳女性、肝障害にて腹部超音波実施しました。
画像からもっとも考えられるものを選択して下さい。

①腎血管筋脂肪腫

②出血性嚢胞

③腎細胞癌

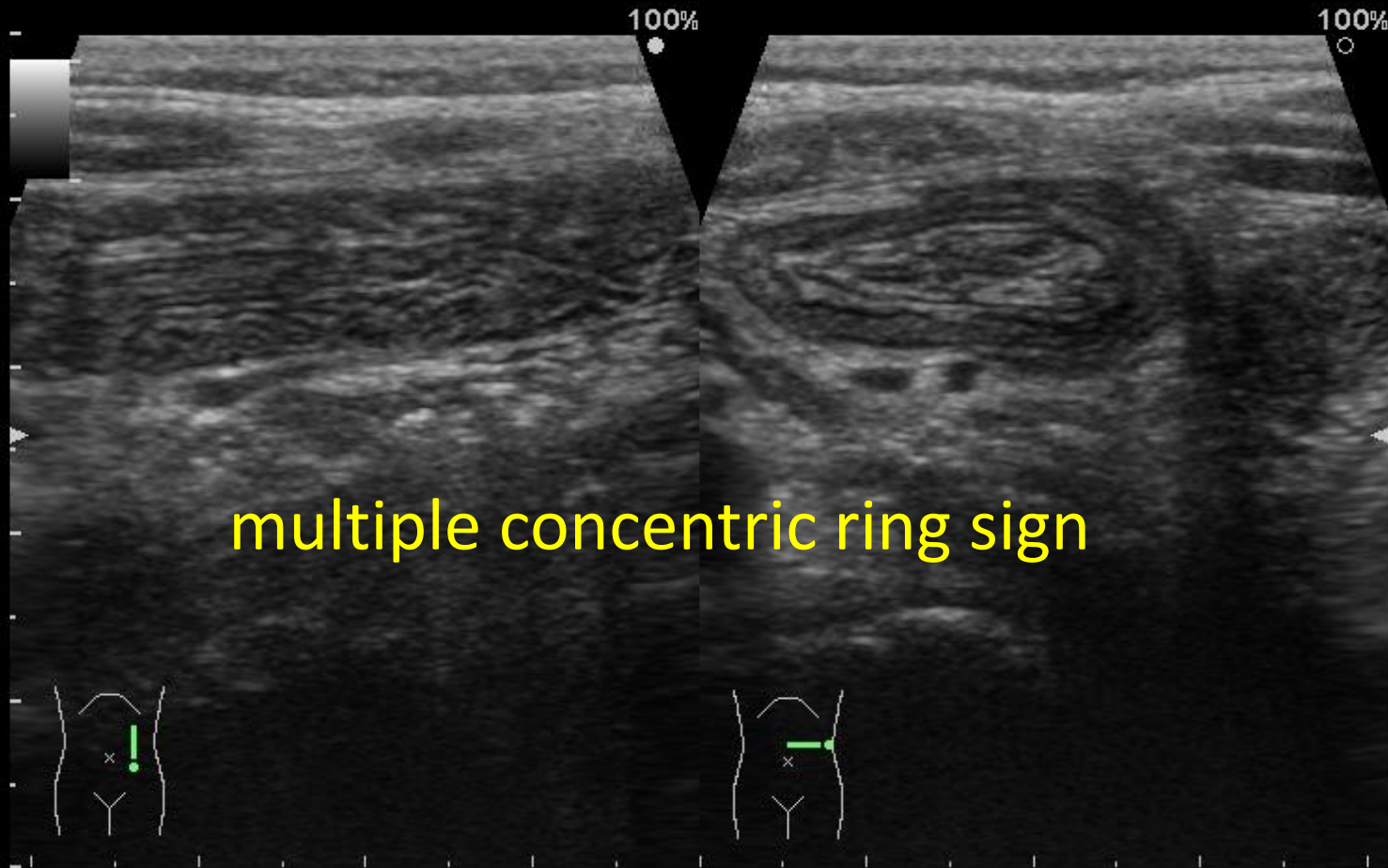
正解率100%

④ひとこぶらくだのこぶ

⑤ベルタン柱

問題5

腸重積



問題5

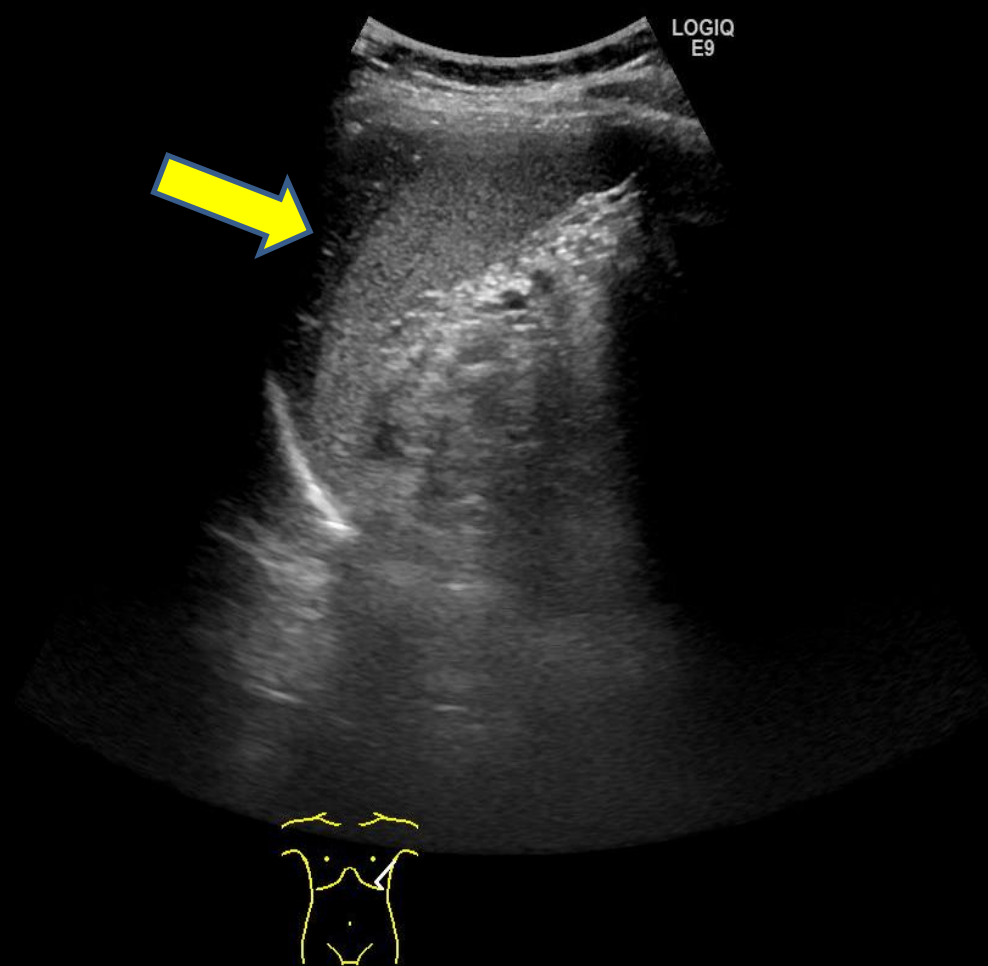
7歳男児、腹痛・嘔吐が続き、腹部超音波を実施しました。画像は左側腹部の超音波画像です。間違っているものはどれですか。1つ選択して下さい。

正解率100%

- ① multiple concentric ring signを認める。
- ② 約90%は成人に発生し、小児では少ない。
- ③ 小児では特発性のことが多く、回盲部に好発する。
- ④ 口側腸管が肛門側腸管に嵌入することが多い。
- ⑤ 腹痛・嘔吐・血便が主な症状である。

問題2

評価対象外



CHI	
0-Frq	4.0
Gn	5.0
-S/A	1.0
Map	C/M
D	15.0
-DR	5.0
AO%	10.0

5"



10"

15"

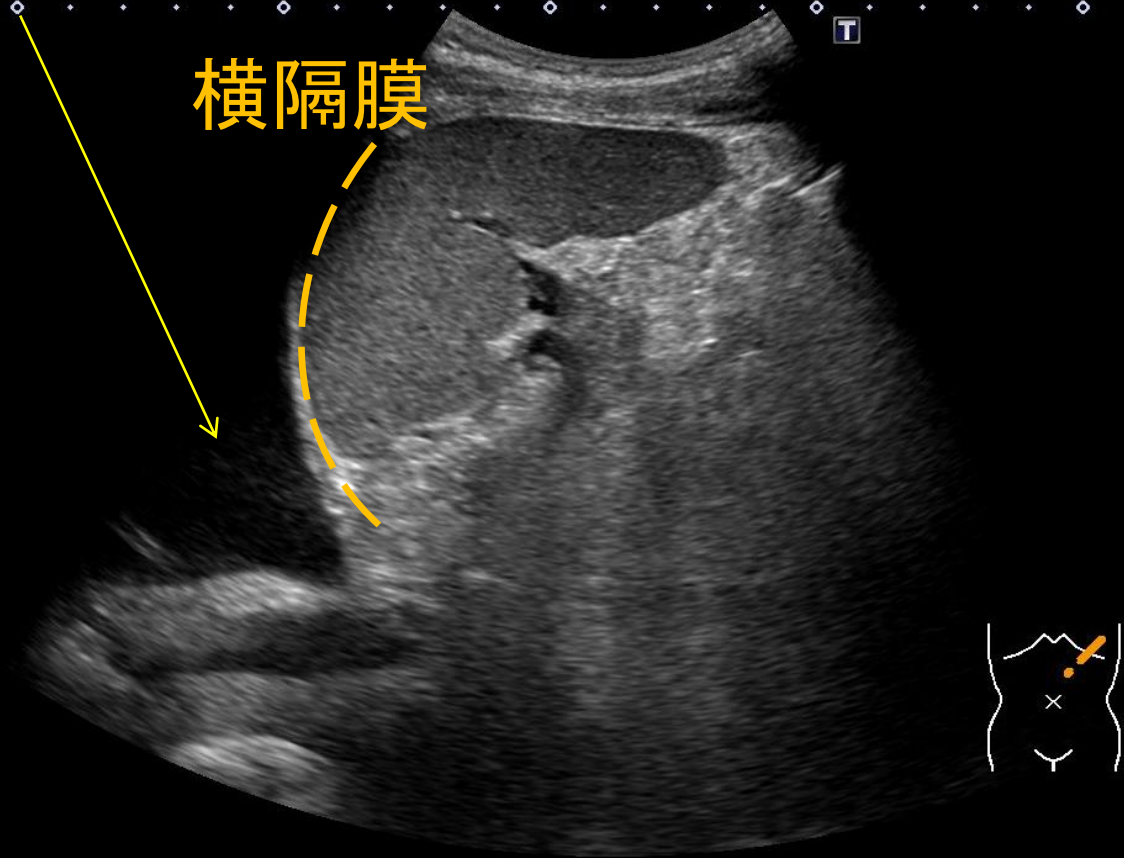
問題2

56歳男性、写真は健診時の腹部超音波画像です。
矢印について もっとも考えられるものを選択して下さい。

選択肢	正解	参加施設	正解率%
①肝左葉	○	19/29施設	66
②胸水		1/29施設	3
③左肺		4/29施設	14
④Gamma-Gandy結節		5/29施設	17
⑤副脾		0/29施設	

②胸水

横隔膜



Precision+ APure

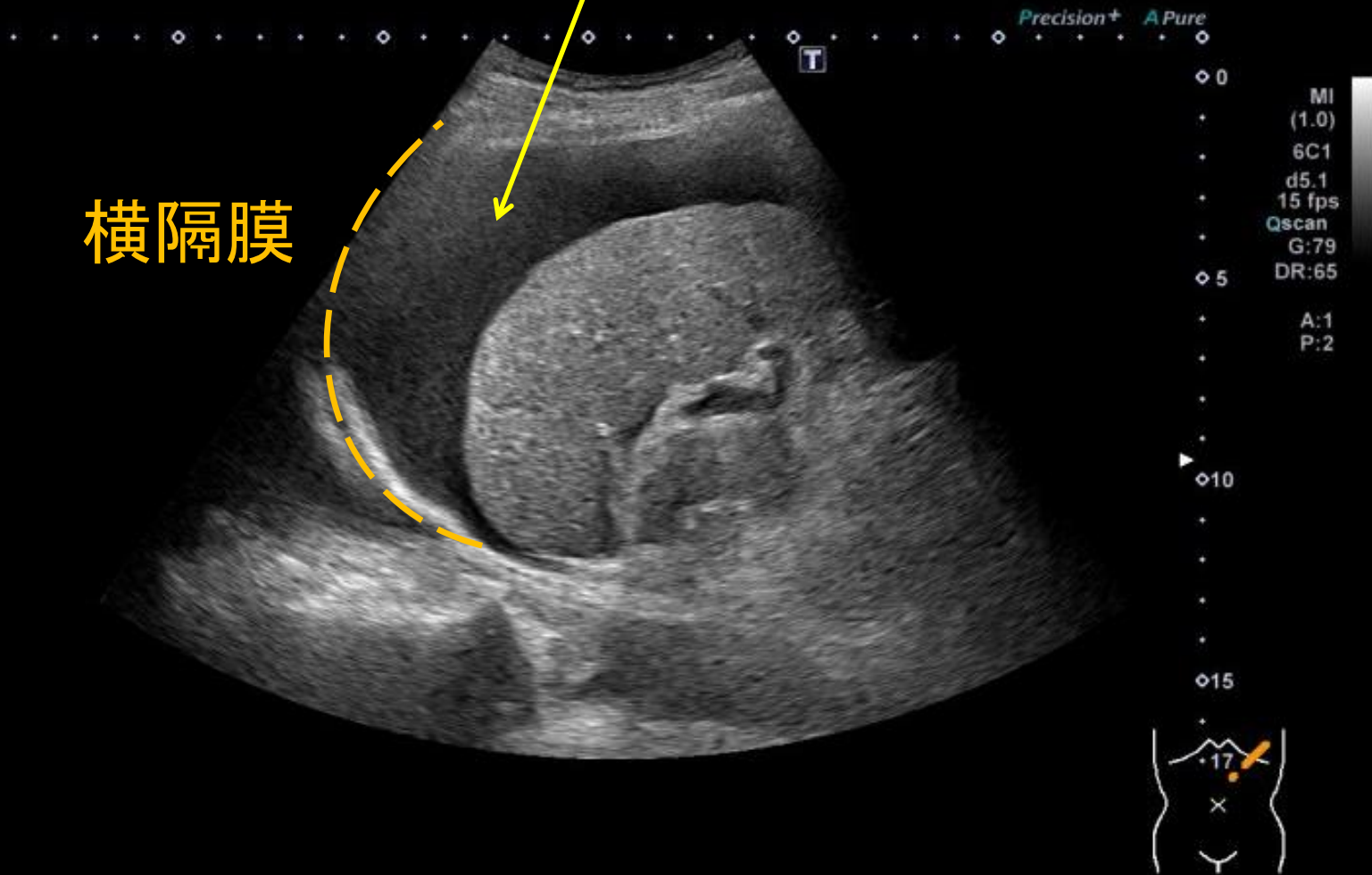
MI
(1.6)
i8CX1
d5.5
17 fps
Qscan
G:80
DR:65
A:1
P:1

0
5
10
15

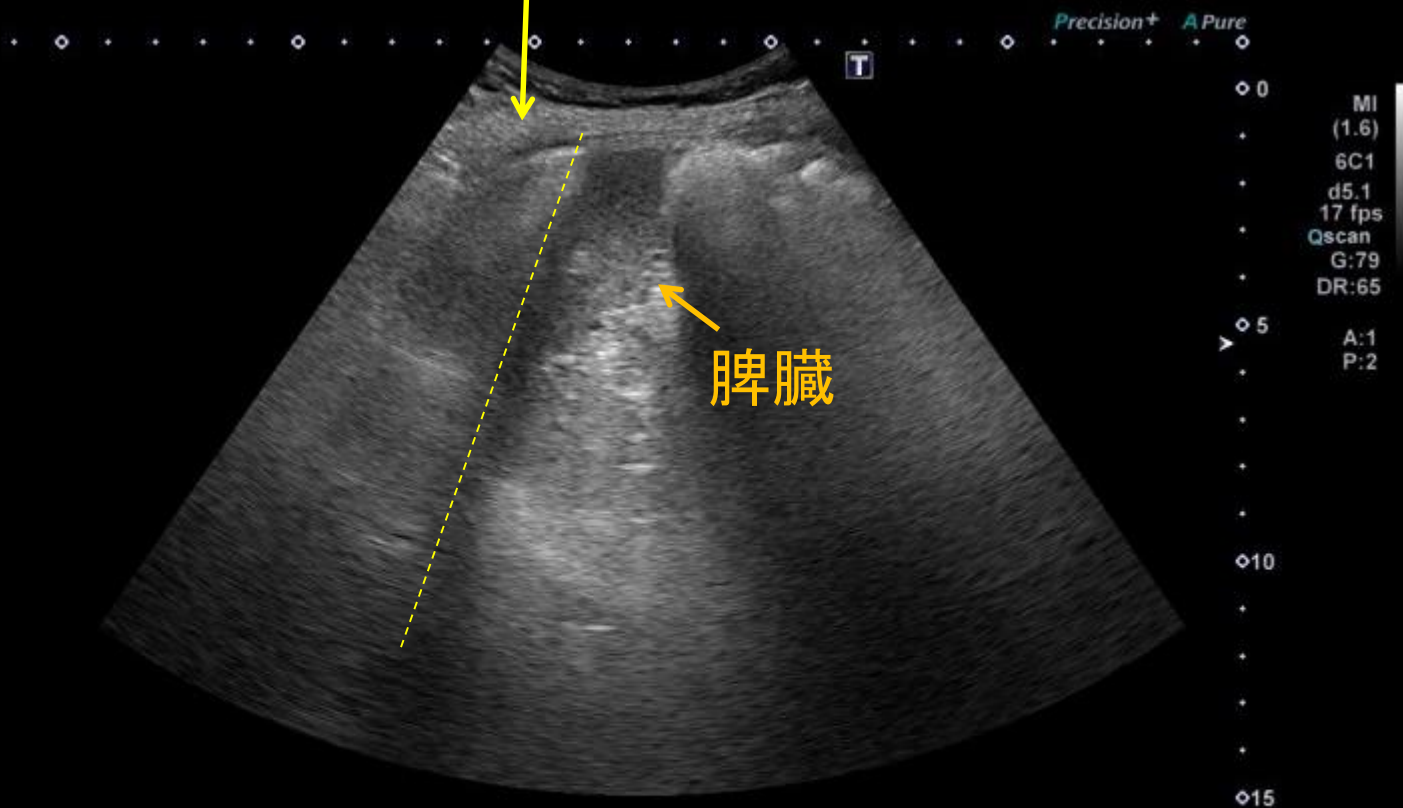


腹水

横隔膜



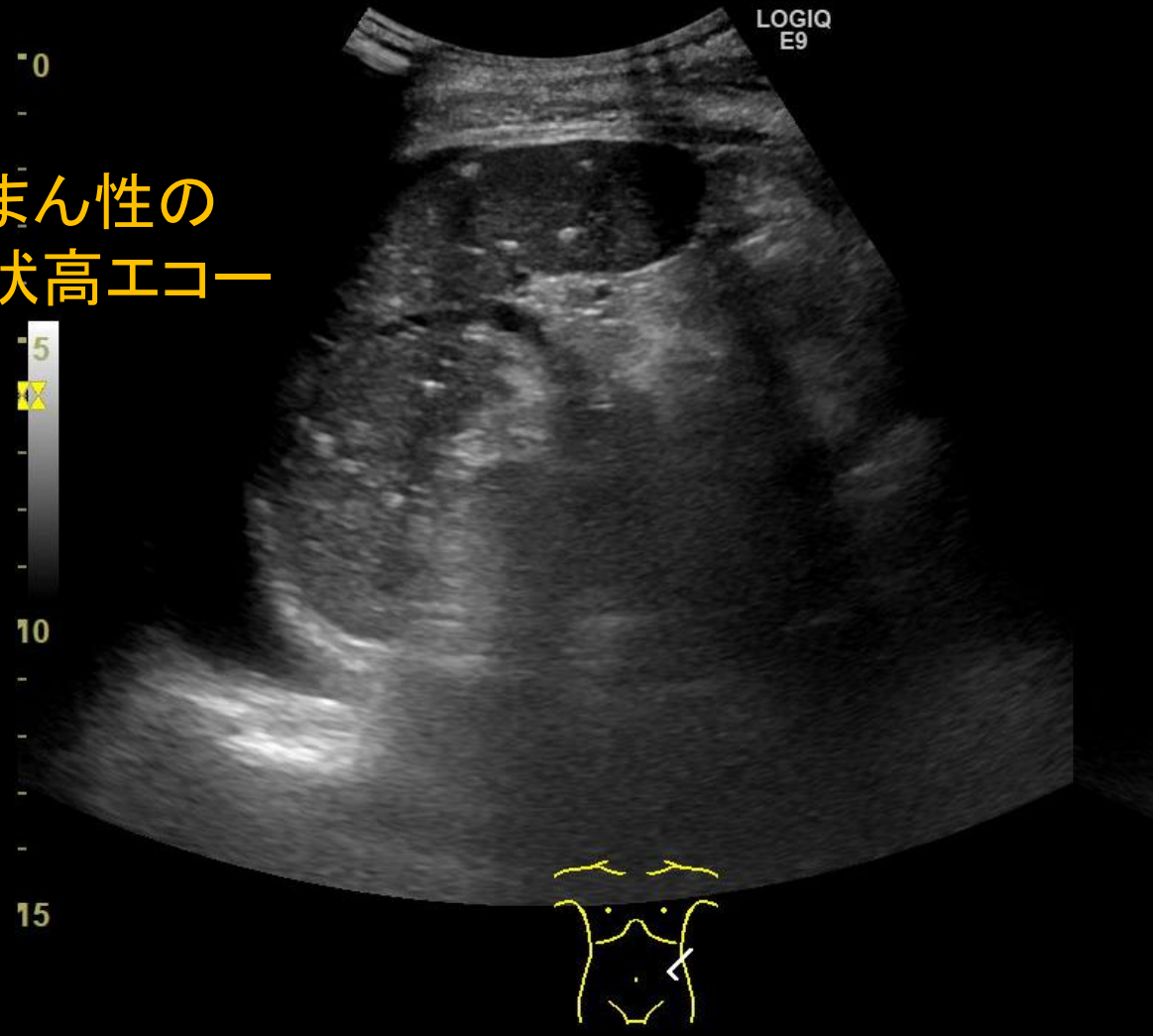
③左肺



脾臟

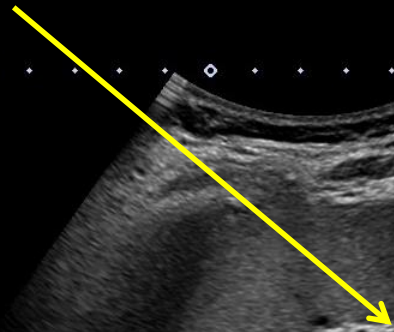
④ Gamna-Gandy結節

びまん性の
点状高エコー



⑤副脾

脾門部付近
脾臓と等エコー



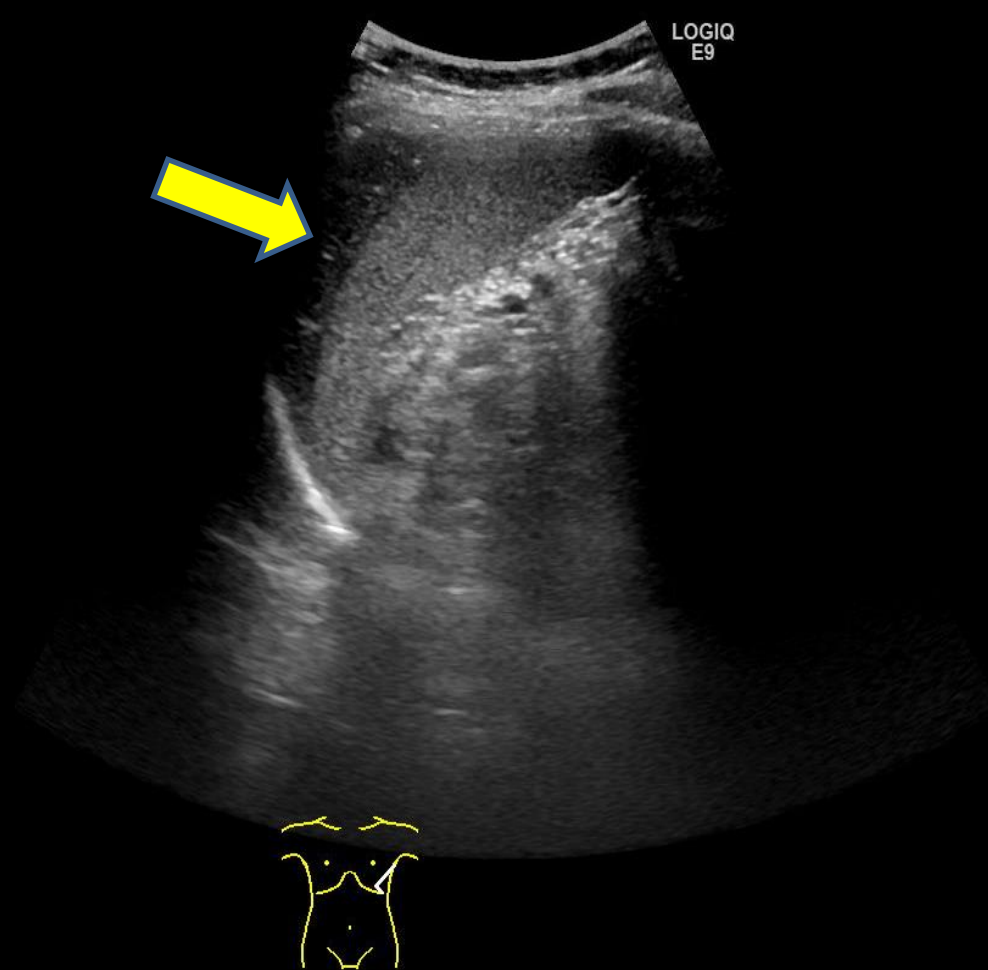
Dist A 20.0mm

Precision+ A Pure

MI (1.4)
8C1
d5.0
16 fps
Qscan
G:79
DR:65
A:1
P:1



①肝左葉



CHI	
0-Frq	4.0
Gn	5.0
-S/A	1.0
Map	C.0
D	15.0
-DR	5.0
AO%	10.0

5"



10"

15"

質問、問い合わせは以下の施設までご連絡下さい

施設名：松阪中央総合病院

氏名： 池滝 亜樹

電話： 0598-21-5252(内線2875)

なお、質問等はなるべく15時以降にお願いします