

令和5年度 三重県臨床検査 精度管理報告会(心電図)

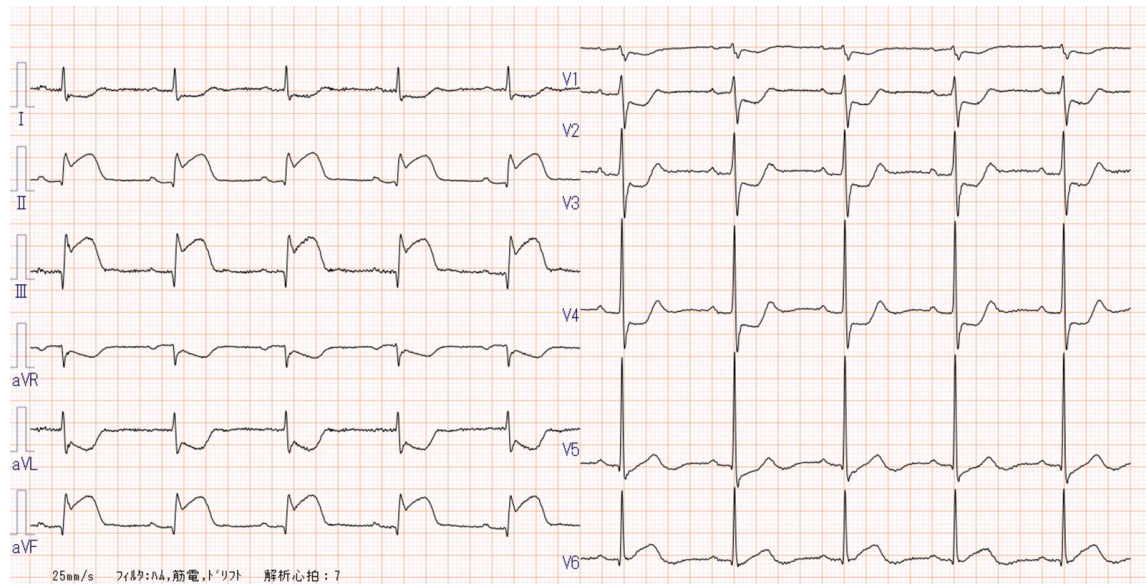
鈴鹿回生病院
大本 清香

設問1

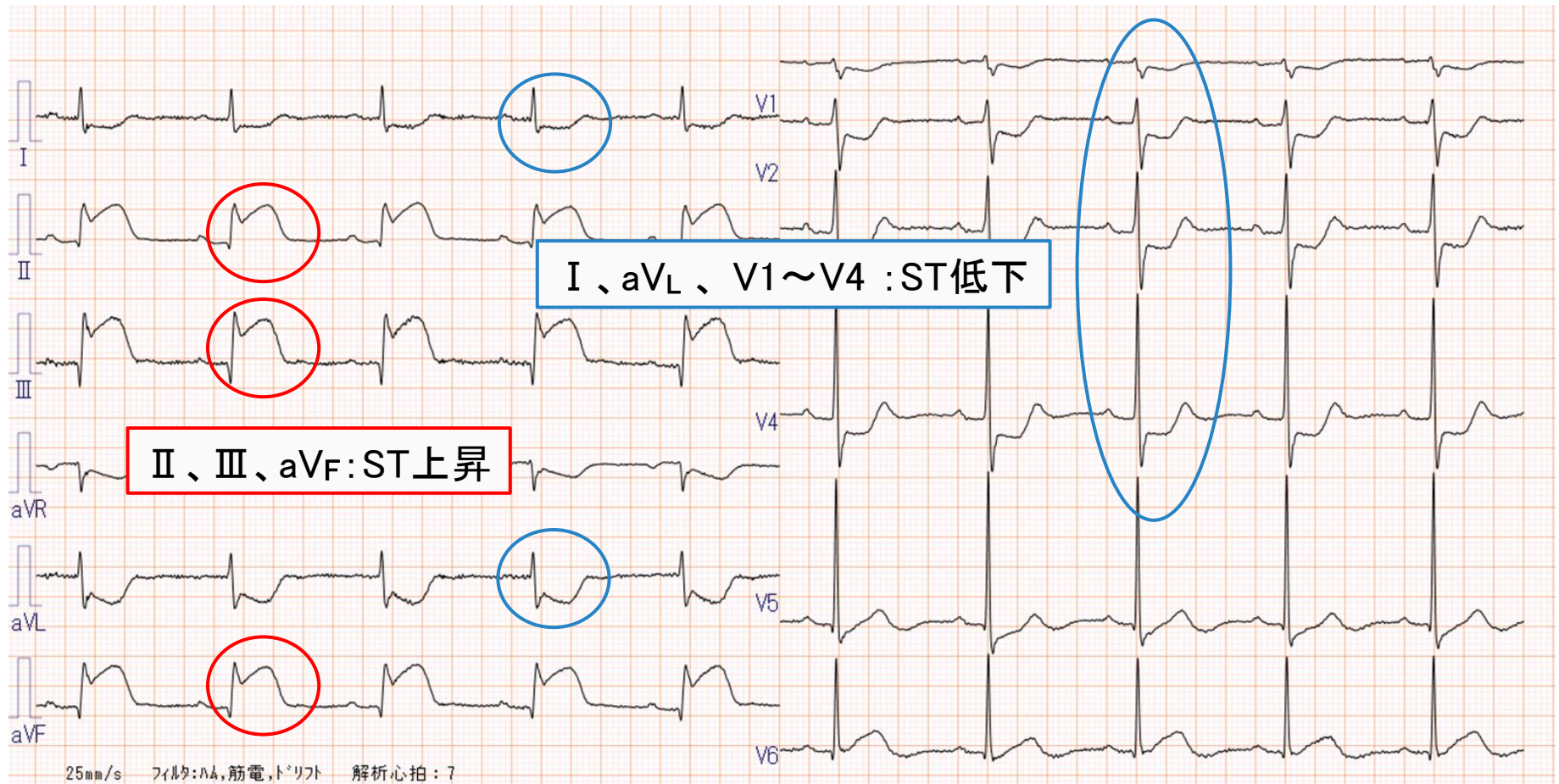
80歳代 男性

数時間前から持続する胸痛を主訴に来院したときの心電図です。
最も考えられるものを①～⑤の中から1つ選んでください。

- ① 急性前壁中隔心筋梗塞
- ② 急性下後壁心筋梗塞
- ③ 急性後壁心筋梗塞
- ④ 急性側壁心筋梗塞
- ⑤ たこつぼ型心筋症



【正解】 ② 急性下後壁心筋梗塞 正解率: 100% (39/39)



② 急性下後壁心筋梗塞

設問2

40歳代 女性

気分不良、脱力により転倒し救急搬送されたときの心電図です。
最も考えられるものを①～⑤の中から1つ選んでください。

① 高カリウム血症

② 低カリウム血症

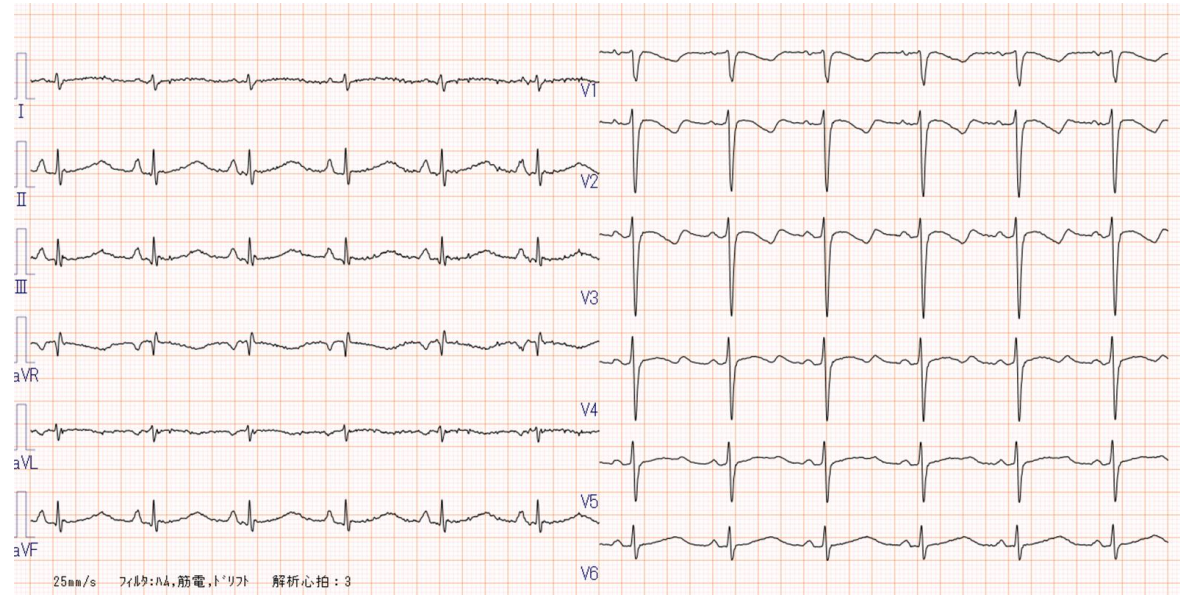
89.7%(35/39)

③ 高カルシウム血症

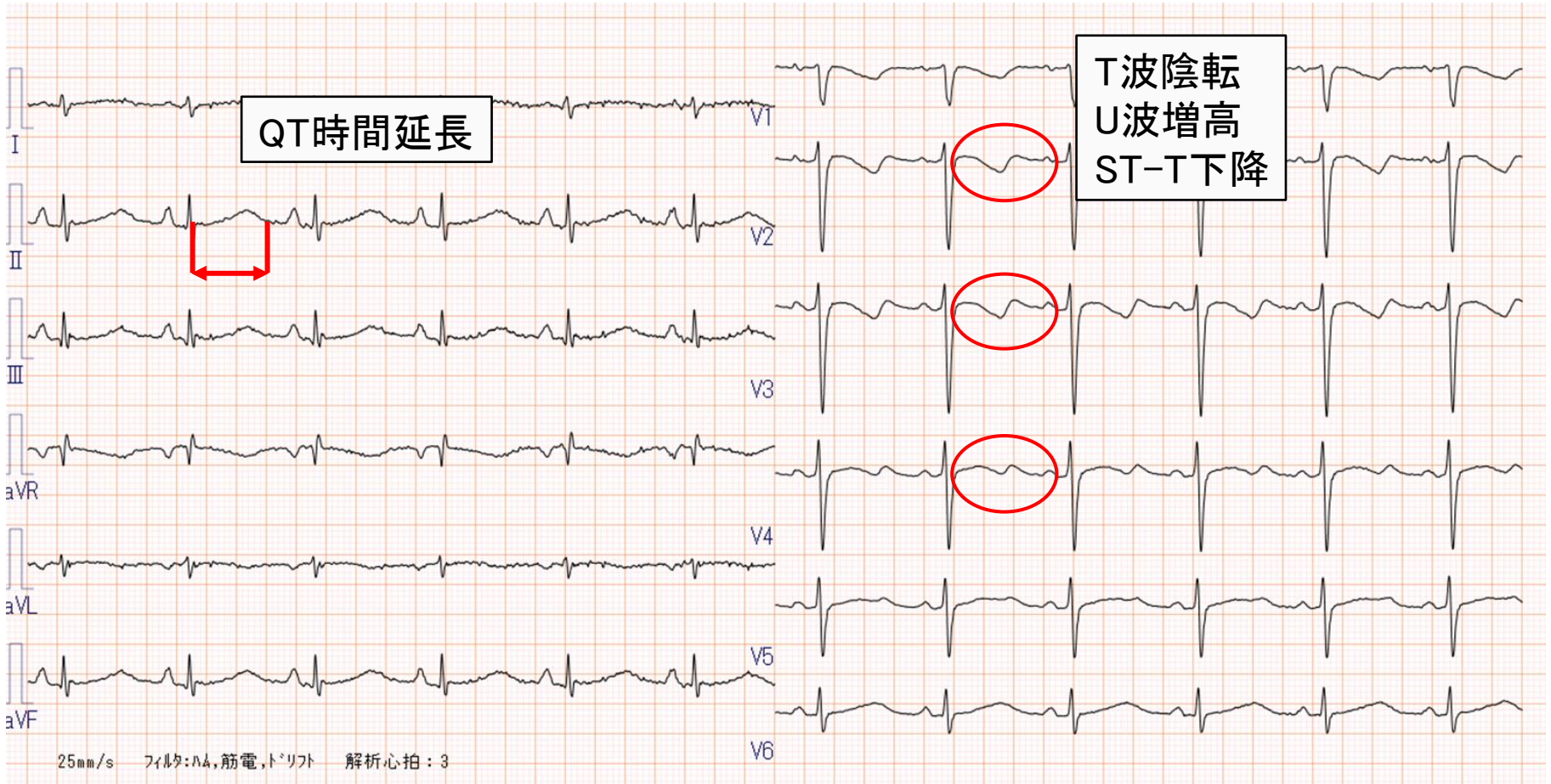
④ 低カルシウム血症

10.3%(4/39)

⑤ ジギタリス効果



【正解】 ② 低カリウム血症 正解率: 89.7%(35/39)



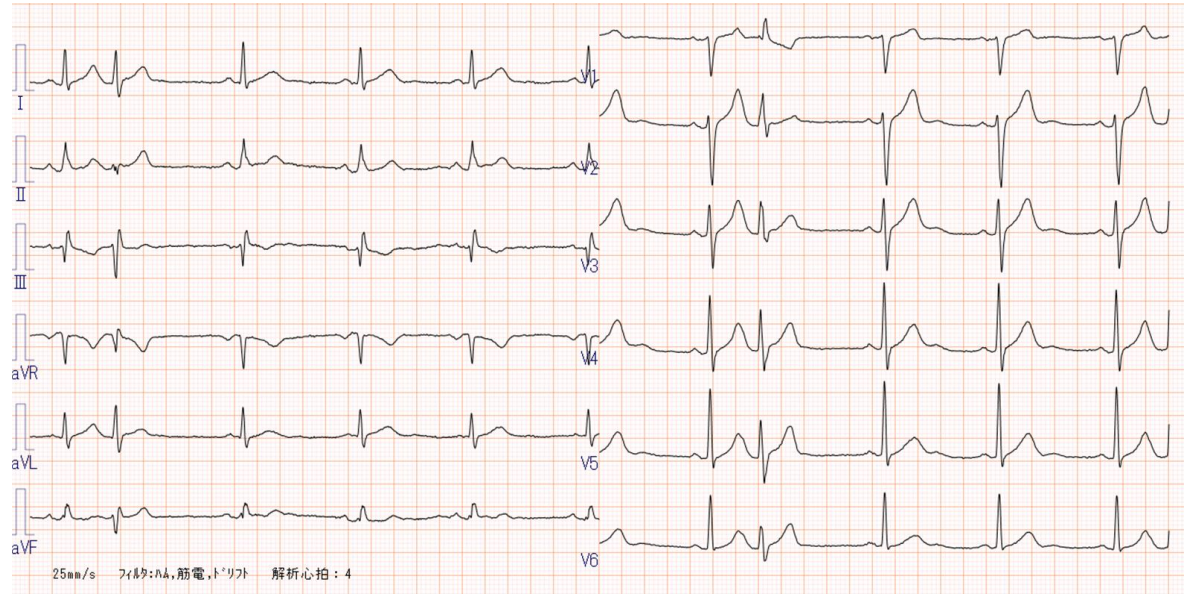
② 低カリウム血症

設問3

50歳代 男性

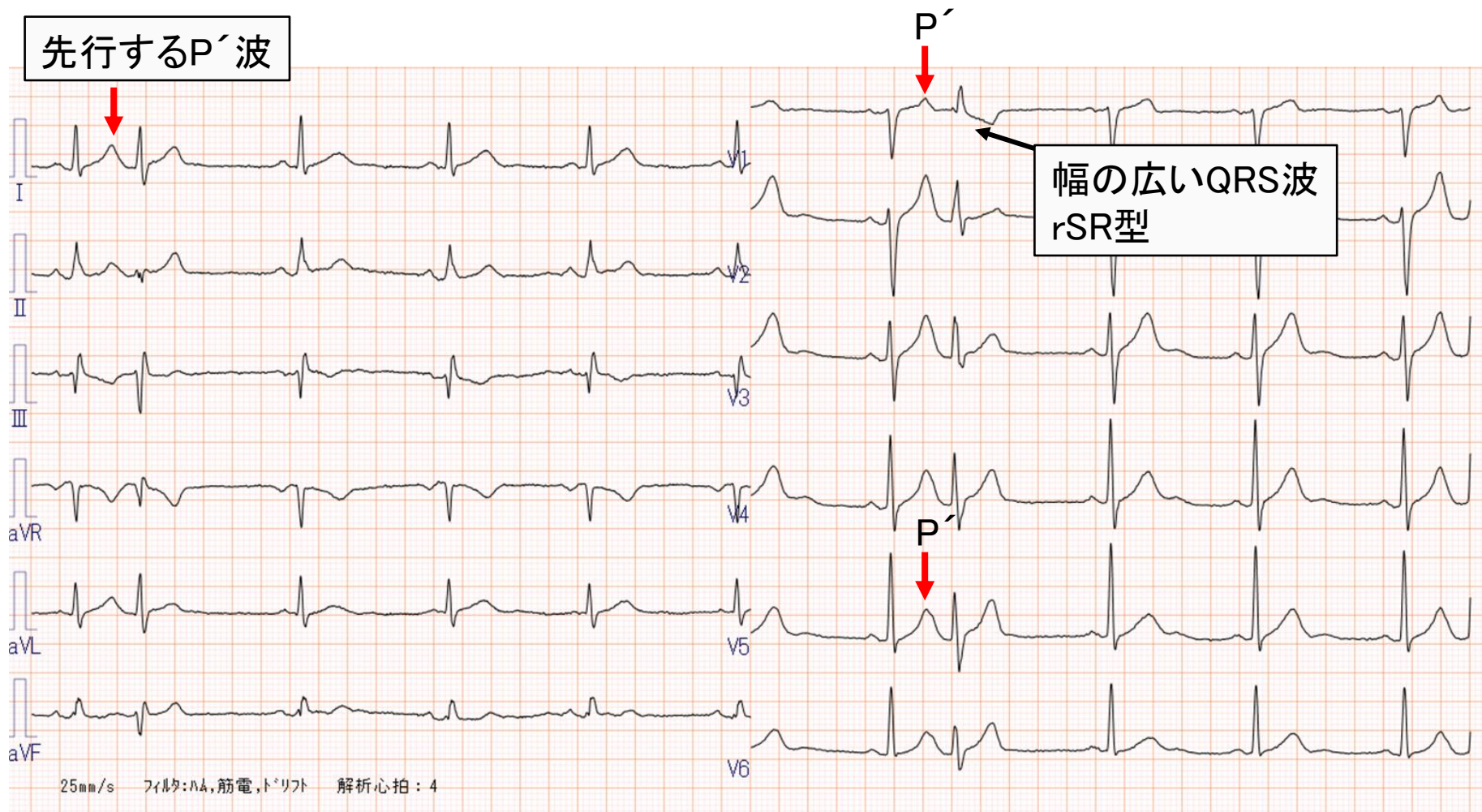
健康診断にて心電図異常を指摘されたときの心電図です。
最も考えられるものを①～⑤の中から1つ選んでください。

- ① 上室期外収縮
- ② 心室期外収縮
- ③ 洞停止
- ④ 洞房ブロック
- ⑤ 心房細動



【正解】 ① 上室期外収縮 正解率:100%(39/39)

先行するP'波



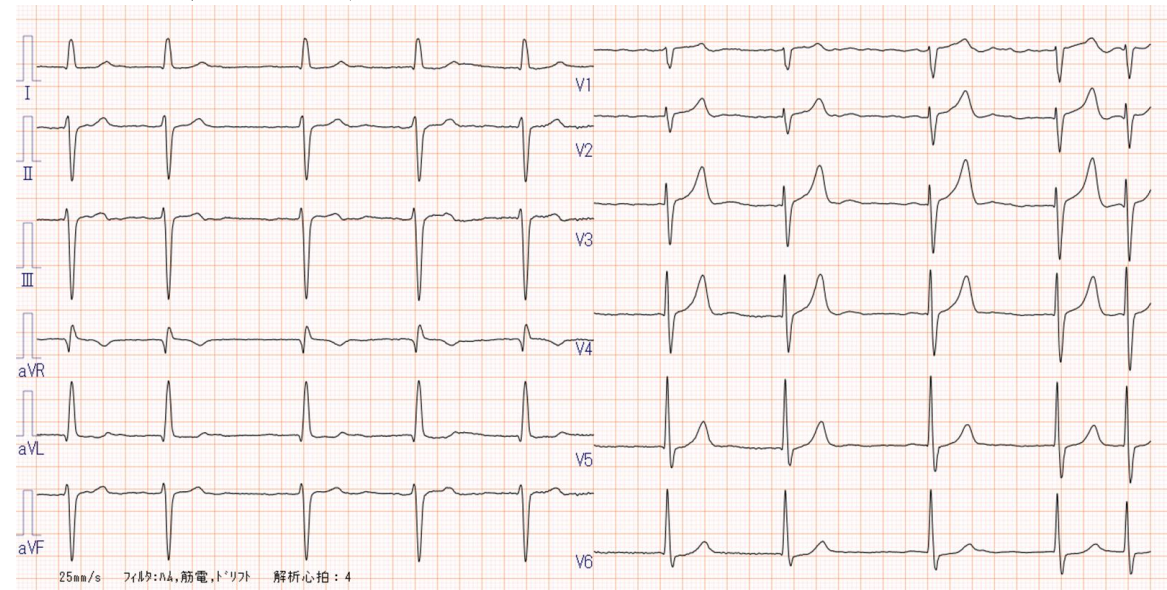
① 上室期外収縮

設問4

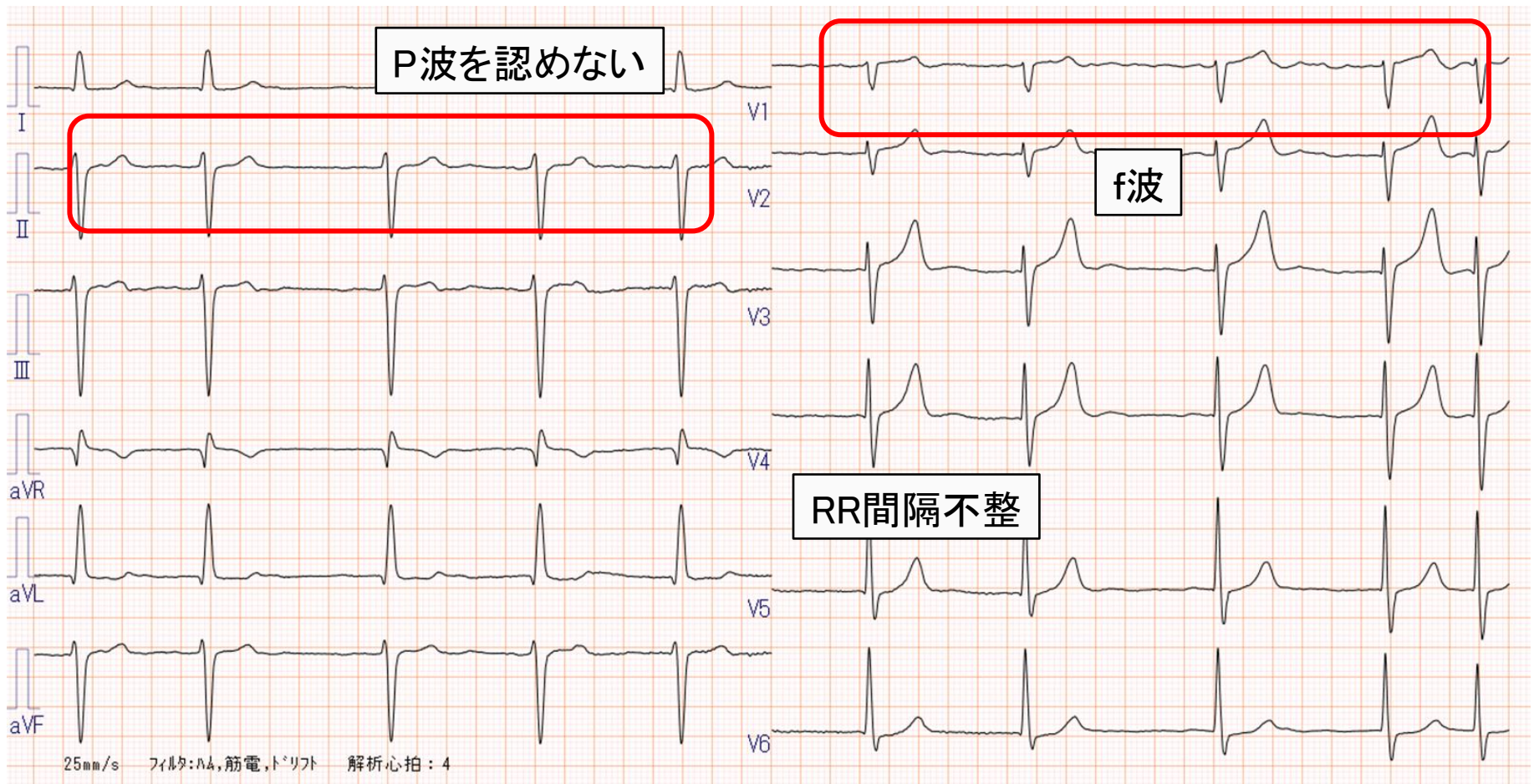
80歳代 男性

高血圧で通院中。受診したときに記録した心電図です。
最も考えられるものを①～⑤の中から1つ選んでください。

- ① 洞不整脈
- ② 上室期外収縮 2.6% (1/39)
- ③ 心房粗動
- ④ 心房細動 97.4% (38/39)
- ⑤ 洞房ブロック



【正解】 ④ 心房細動 正解率: 97.4% (38/39)



④ 心房細動

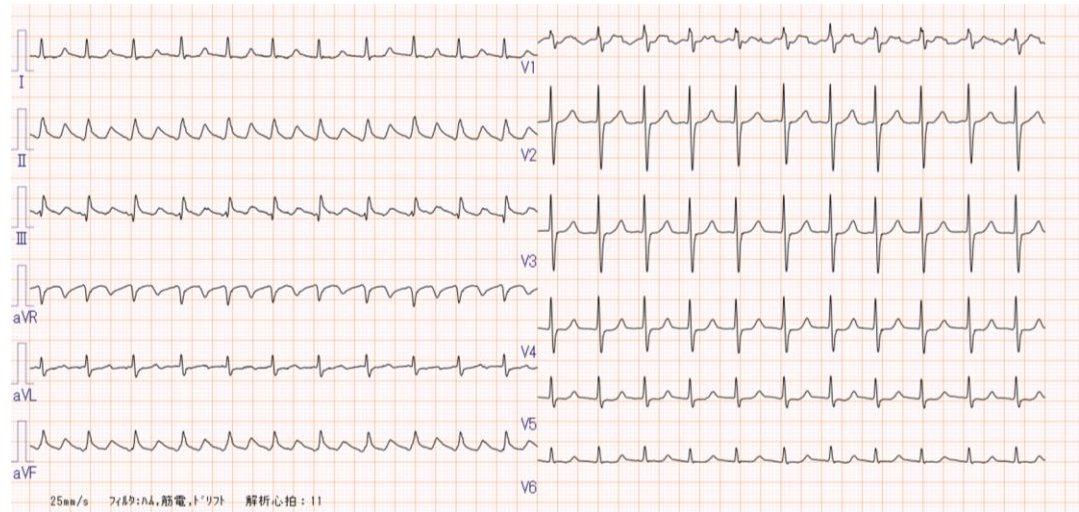
設問5

70歳代 女性

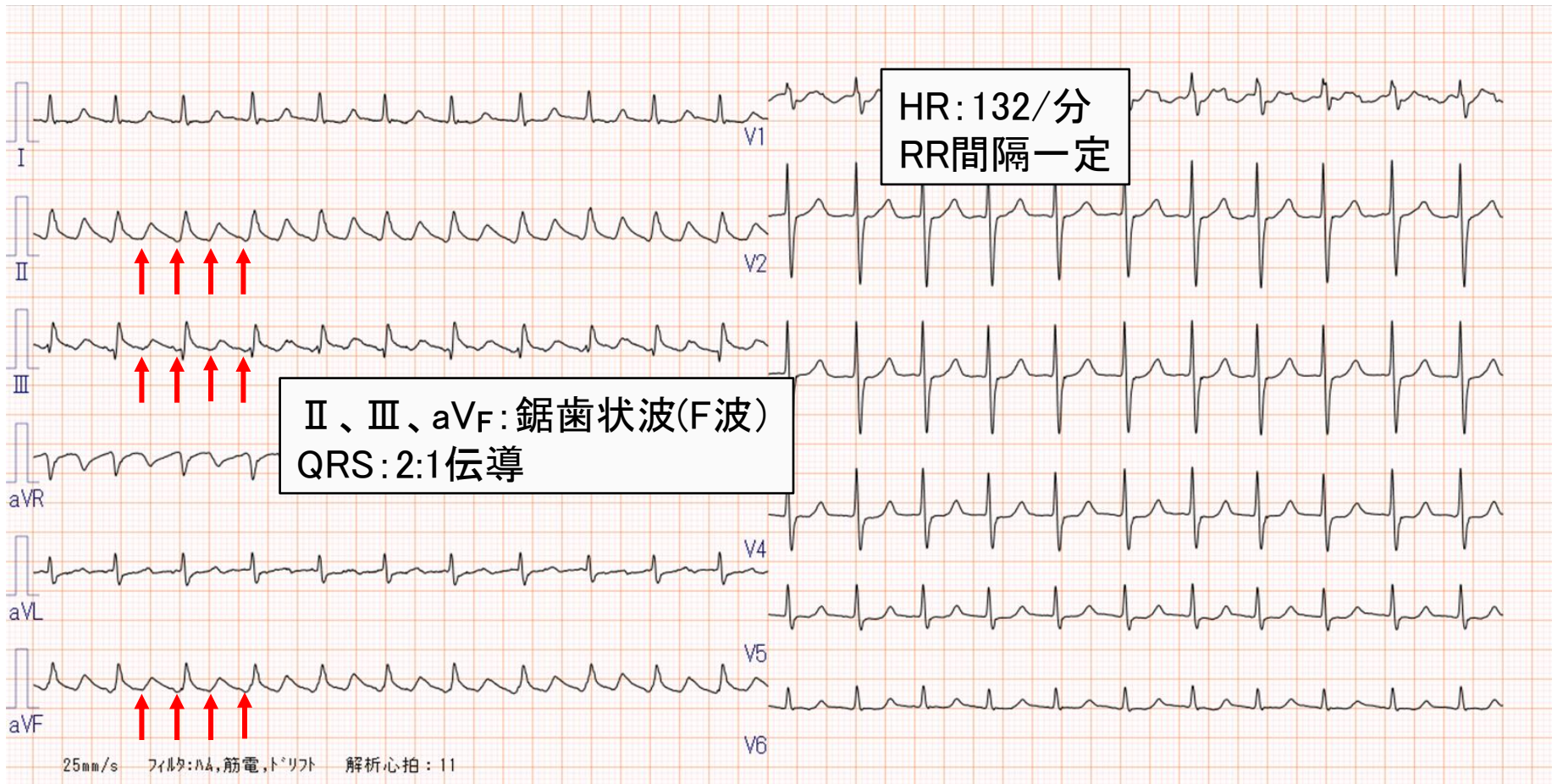
動悸を主訴に受診したときの心電図です。

最も考えられるものを①～⑤の中から1つ選んでください。

- ① 洞頻脈
- ② 心房細動
- ③ 心房粗動 82.1%(32/39)
- ④ 心房頻拍 5%(2/39)
- ⑤ 房室回帰性頻拍 12.9%(5/39)



【正解】 ③ 心房粗動 正解率: 82.1%(32/39)



③ 心房粗動(2:1伝導)

まとめ

- ・全体の正解率93.3%と良好な結果でした。
- ・緊急性の高い所見を見逃さないように日常業務に役立てていただければ幸いです。

問い合わせ先

鈴鹿回生病院 臨床検査課

大本 清香

TEL 059-375-1212